

FILTRES HYGIÉNIQUES ISH10i (Vapeur et gaz)

DESCRIPTION

Les filtres à haute efficacité de la série ADCAPure ISH10i sont utilisés pour éliminer les particules contaminées des gaz tels que la vapeur et l'air comprimé.

La construction optimisée de ces unités permet d'obtenir une faible pression différentielle à des débits élevés.

Toutes les tailles sont construites en deux moitiés et sont reliées par une bague de serrage sanitaire conforme à la norme DIN 32676 série A.

CARACTÉRISTIQUES PRINCIPALES

Corps serré.

Fabriqué en acier inoxydable AISI 316L.

Corps usiné à partir d'une barre.

Voies d'écoulement optimisées pour une faible perte de charge et un débit élevé.

Joints conformes aux normes FDA / USP Classe VI.

FINITION DE SURFACE STANDARD

Pièces internes en contact avec le fluide: $\leq 0,51 \mu\text{m Ra} - \text{SF1}$.

Extérieur: $\leq 0,76 \mu\text{m Ra} - \text{SF3}$.

Autres états de surface voir TIS.GIA – Informations générales ADCAPure.

Nettoyage par ultrasons.

OPTIONS: Raccords pour l'évacuation de l'air et la vidange du fond.
Autres raccordements et dimensions.
Installation verticale (ISV10i).

UTILISATION: Vapeur, air comprimé et autres gaz.

MODÈLES DISPONIBLES: ISH10i.

ÉLÉMENTS FILTRANTS: Consultez les fiches d'information IS correspondantes.

DIMENSIONS: 1/2" à 2"; DN 10 à DN 50.

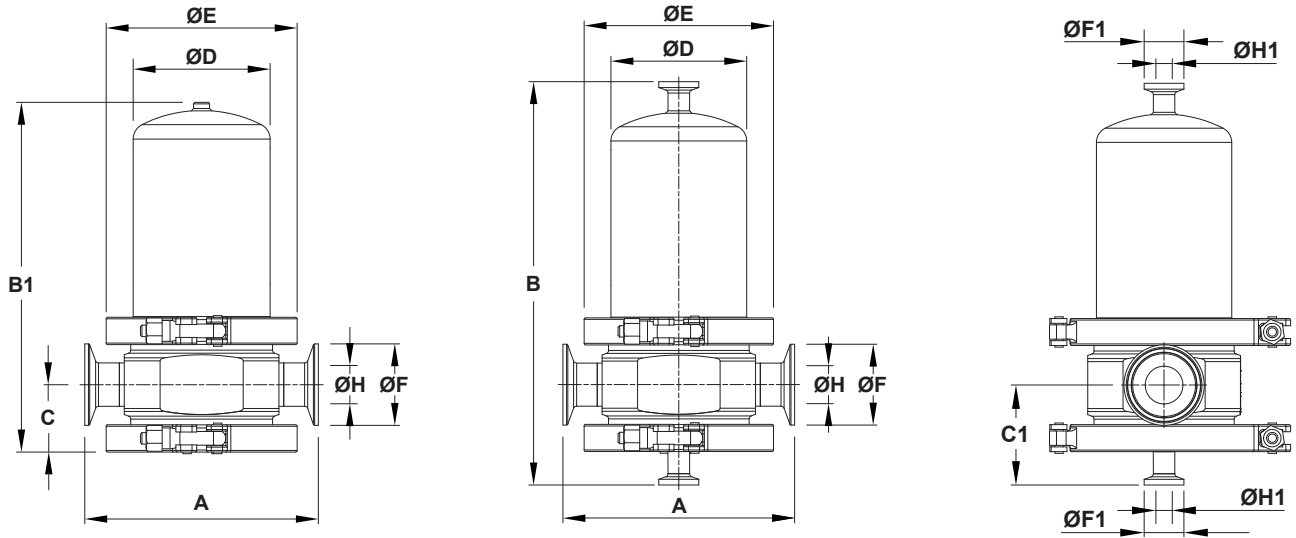
CONNEXIONS: Embouts de serrage ASME BPE, DIN et ISO.
Autres sur demande.

INSTALLATION: Installation horizontale avec le raccord de vidange orienté vers le bas.
Voir IMI – Instructions d'installation et d'entretien.



ISV10i
Entrée/sortie verticale

MARQUAGE CE – GROUPE 2 (PED – DIRECTIVE EUROPÉENNE)	
Ps 16 bar	CATÉGORIE
1/4" à 2"L – DN 10 à 50L	SEP
2"H – DN 50H	1 (Marquage CE)



DIMENSIONS – ASME BPE (mm)

DIAMÈTRE *	A	B	B1	C	C1	D	E	ØF	ØF1	ØH	ØH1	ISFE DIAM.	ISFE QTY.	VOL. (L)	POIDS (kg)
1/2"	140	204	154	34	55	70	104	25	25	9,4	9,4	0310	1	0,31	3,3
3/4"	140	237	187	37	58	70	104	25	25	15,75	9,4	0420	1	0,37	3,6
1"	159	272	222	42	63	85	119	50,4	25	22,1	9,4	0520	1	0,84	5,3
1 1/2"	161	339	288	49	70	85	119	50,4	25	34,8	9,4	0725	1	1,22	6,3
2"L	174	418	369	52	73	104	134	63,9	25	47,5	9,4	1030	1	2,15	7,9
2"H	174	545	496	52	73	104	134	63,9	25	47,5	9,4	1530	1	3,56	8,7

DIMENSIONS – DIN (mm)

DIAMÈTRE *	A	B	B1	C	C1	D	E	ØF	ØF1	ØH	ØH1	ISFE DIAM.	ISFE QTY.	VOL. (L)	POIDS (kg)
DN 10	140	204	154	34	55	70	104	34	34	10	10	0310	1	0,31	3,4
DN 15	140	237	187	37	58	70	104	34	34	16	10	0420	1	0,37	3,7
DN 20	159	272	222	42	63	85	119	34	34	20	10	0520	1	0,8	5,2
DN 25	174	272	222	42	63	85	119	50,5	34	26	10	0525	1	0,81	5,2
DN 32	176	344	295	49	70	85	119	50,5	34	32	10	0725	1	1,19	6,4
DN 40	189	344	295	52	73	104	134	50,5	34	38	10	0730	1	1,64	7,6
DN 50L	189	418	369	52	73	104	134	64	34	50	10	1030	1	2,32	7,8
DN 50H	189	545	496	52	73	104	134	64	34	50	10	1530	1	3,64	8,6

Remarque: Embouts de serrage selon DIN 32676-A (pour les tuyaux DIN 11866-A - DIN 11850-2).

DIMENSIONS – ISO (mm)

DIAMÈTRE *	A	B	B1	C	C1	D	E	ØF	ØF1	ØH	ØH1	ISFE DIAM.	ISFE QTY.	VOL. (L)	POIDS (kg)
DN 08	140	204	155	34	55	70	104	25	25	10,3	10,3	0310	1	0,35	3,3
DN 10	140	237	187	34	55	70	104	25	25	14	10,3	0410	1	0,45	3,5
DN 15	140	242	192	37	58	70	104	50,5	25	18,1	10,3	0420	1	0,46	3,7
DN 20	145	272	222	42	63	85	119	50,5	25	23,7	10,3	0520	1	0,85	5,1
DN 25	145	282	232	42	63	85	119	50,5	25	29,7	10,3	0525	1	0,89	5,1
DN 32	147	344	294	49	70	85	119	64	25	38,4	10,3	0725	1	1,26	6,3
DN 40	160	344	295	52	73	104	134	64	25	44,3	10,3	0730	1	1,95	7,6
DN 50L	173	433	384	57	78	104	134	77,5	25	56,3	10,3	1030	1	2,69	8,4
DN 50H	173	560	511	57	78	104	134	77,5	25	56,3	10,3	1530	1	3,71	9,2

* Le suffixe L correspond à une conception à faible capacité ; le suffixe H correspond à une conception à haute capacité.

Remarques: Embouts de serrage conformes à la norme DIN 32676-B (pour les tuyaux DIN 11866-B - ISO 1127).

Autres dimensions sur demande.

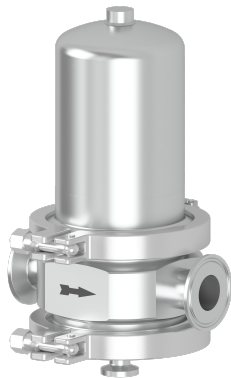
CONDITIONS MAXIMALES D'UTILISATION *

Pression maximale admissible	16 bar
Température maximale admissible	200 °C
Température minimale admissible	-20 °C
Pression maximale de l'épreuve hydraulique à froid	28 bar
Pression différentielle maximale	5 bar

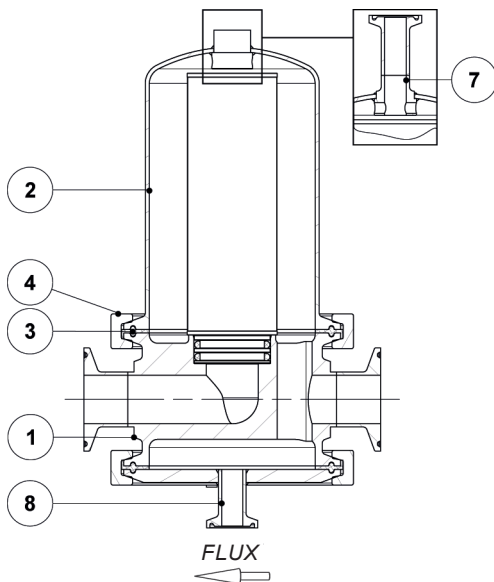
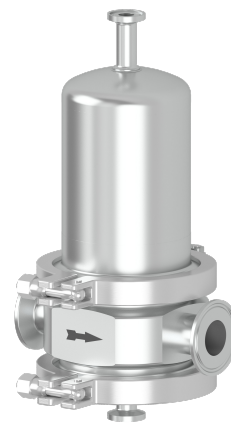
* Autres limites sur demande. Les conditions maximales de fonctionnement peuvent être limitées par les raccords d'extrémité du boîtier du filtre en raison de restrictions normatives.

OPTIONS

**RACCORD DE VIDANGE PAR LE BAS POUR UNE
POUR LES APPLICATIONS À VAPEUR PROPRE**



RACCORDS D'AÉRATION ET DE VIDANGE DE FOND



MATÉRIAUX

POS. N°	DESIGNATION	MATÉRIEL
1	Boîtier du filtre	AISI 316L / 1.4404
2	Couvercle du boîtier du filtre	AISI 316L / 1.4404
3	* Joint d'étanchéité	** Enveloppe PTFE/FPM
4	Clamp de sécurité	AISI 316 / 1.4401
7	Raccordement de l'évent d'air	AISI 316L / 1.4404
8	Raccord de vidange	AISI 316L / 1.4404

* Pièces détachables disponibles. ** Autres sur demande.

Certificat d'étanchéité FDA / USP Classe VI sur demande.

Tous les filtres portent un numéro de série. En cas de filtre non standard, ce numéro doit être fourni si des pièces de rechange sont commandées.

CODES DE COMMANDE – BOÎTIER DU FILTRE ISH10i									
MODÈLE DE FILTRE	ISH10	X	T	X	X	DX	0	008X	
ISH10i – Filtre à vapeur hygiénique, boîtier du filtre	ISH10								
MATÉRIEL									
AISI 316L / 1.4404		X							
ÉTANCHÉITÉ DU CORPS									
PTFE / FPM			T						
FINITION DE SURFACE (a)									
Finition de surface standard				X					
Surfaces externes polies mécaniquement par miroitement (SF1)				P					
Pièces internes en contact avec le fluide électropolies (SF5)				E					
Pièces internes en contact avec le fluide électropolies (SF4)				Q					
CARACTÉRISTIQUES SPÉCIALES									
Aucune						X			
Dégraissé pour l'oxygène						O			
RACCORDS DE TUYAUTERIE									
Embouts de serrage ASME BPE							DX		
Embouts de serrage DIN (DIN 32676-A)							FX		
Embouts de serrage ISO (DIN 32676-B)							EX		
RACCORDS DE DRAINAGE ET D'ÉVACUATION									
Sans raccordement de purge ou de vidange								0	
Avec raccordement de vidange par le bas								1	
Avec raccordement de vidange par le bas et de purge								2	
DIAMÈTRE									
1/4" ou DN 08									008X
3/8" ou DN 10									010X
1/2" ou DN 15									015X
...									...
2"L ou DN 50L									050L
2"H ou DN 50H									050H
CONSTRUCTION SPÉCIALE / OPTIONS SUPPLÉMENTAIRES									
Description complète ou des codes supplémentaires doivent être ajoutés en cas de combinaison non standard									E

(a) Consultez TIS.GIA – Informations générales ADCAPure – pour plus de détails et d'autres options de finition de surface.

COMMENT COMMANDER

1 boîtier de filtre ADCAPure ISH10i avec joints PTFE et embouts de serrage ASME BPE 2"L – Code: ISH10TXXDX0050L
1 élément filtrant ISFE avec un taux de rétention de 5 microns et des joints EPM pour le filtre susmentionné – Code: ISFE.P1030.05

Remarque: Nous recommandons un deuxième jeu d'éléments filtrants comme pièce de rechange afin de garantir un temps d'arrêt minimal lors du remplacement de l'élément utilisé après saturation.