

## PURGEURS À FLOTTEUR FERMÉ FLT50 et FLT65

### DESCRIPTION

Les purgeurs de vapeur à flotteur et thermostatiques de grande capacité avec évent d'air intégré de la série ADCA FLT50 e FLT65 sont conçus pour moduler l'évacuation des condensats afin d'assurer un transfert de chaleur maximal dans le système.

Sont spécialement conçus pour les applications où un drainage continu est essentielle et que des charges extrêmement élevées sont impliquées.

### CARACTÉRISTIQUES PRINCIPALES

Haute capacité.

Purge instantanée des condensats à la température de saturation de la vapeur.

Le fonctionnement n'est pas affecté par des variations de pression.

Pas d'accumulation de condensat.

Excellente évacuation de l'air grâce à l'évent thermostatique intégré.

**OPTIONS:** Construction en acier inoxydable.  
Raccord d'évacuation.  
AFZ – Dispositif antigel.  
BDV – Vanne de purge.

**UTILISATION:** Vapeur saturée et surchauffée.

**MODÈLES DISPONIBLES:** FLT50S et FLT65S – acier au carbone.

**DIMENSIONS:** FLT50S – 2" et 2 1/2"; DN 50 et DN 65.  
FLT65S – 2 1/2" à 4"; DN 65 à DN 100.

**CONNEXIONS:** À brides EN 1092-1 PN 16.  
À brides ASME B16.5 Classe 150.

**INSTALLATION:** Installation horizontale en angle.  
Voir IMI – Instructions d'installation et d'entretien.



#### MARQUAGE CE - GROUPE 2 (PED - Directive européenne)

PN 16	Catégorie
2" à 4" – DN 50 à 100	2 (Marquage CE)

#### CONDITIONS LIMITES DU CORPS \*

À BRIDES PN 16 / CLASSE 150	TEMPERATURE ASSOCIÉE
PRESSION ADMISSIBLE	
14,8 bar	100 °C
13,3 bar	200 °C
12,1 bar	250 °C
11 bar	300 °C

PMO – Pression maximale de fonctionnement: 12 bar.

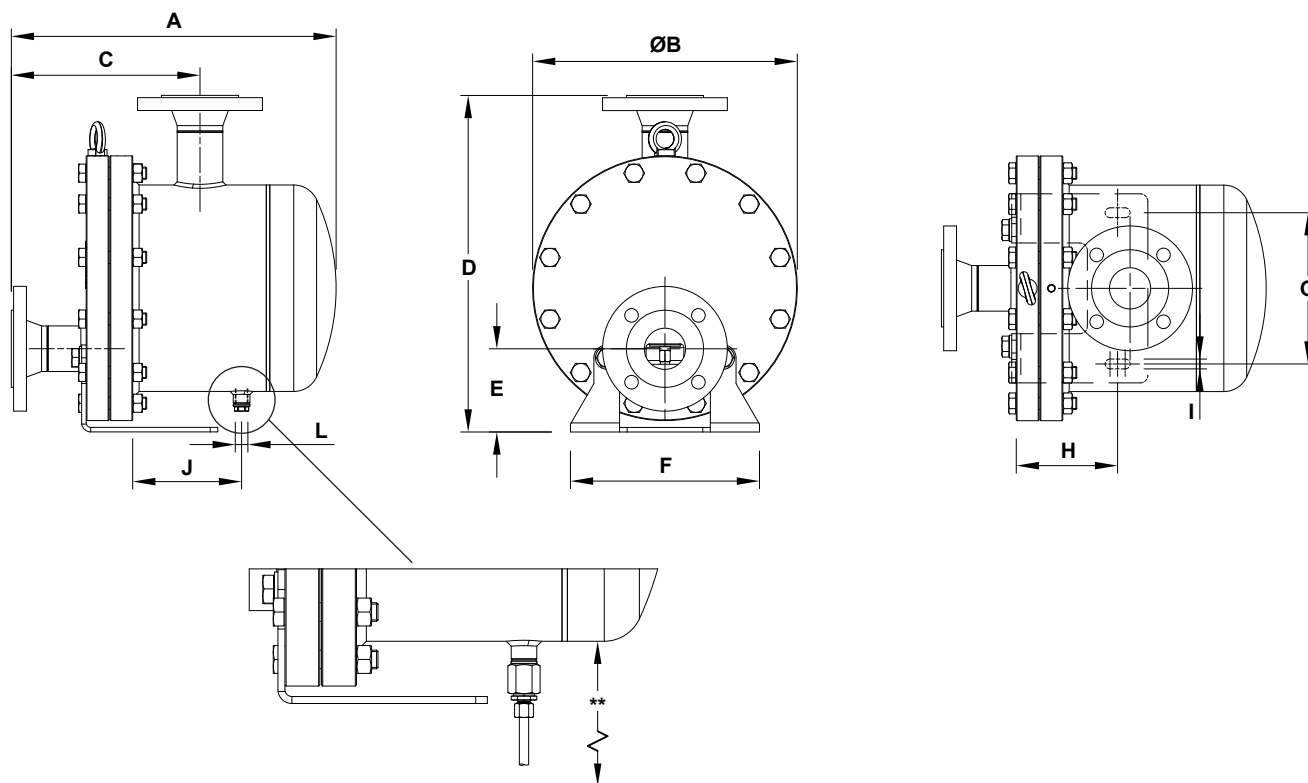
TMO – Température max. de fonctionnement: 250 °C.

Température minimale de fonctionnement: -10 °C.

\* Selon la norme EN 1092-1:2018.

**CAPACITÉ DE DÉBIT (kg/h)**

MODÈLE	DIAMÈTRE	PRESSION DIFFÉRENTIELLE (bar)															
		0,1	0,3	0,5	1	1,5	2	2,5	3	3,5	4	5	6	7	8	10	12
FLT50S	2" et 2 1/2" DN 50 et 65	7500	10000	11300	12500	13500	15000	16000	17500	18500	20000	20500	21500	22000	22500	23000	23500
FLT65S	2 1/2" à 4" DN 65 à 100	18800	22700	24500	29000	31000	34000	37000	38000	39500	42000	43500	45500	47000	48000	49500	50000

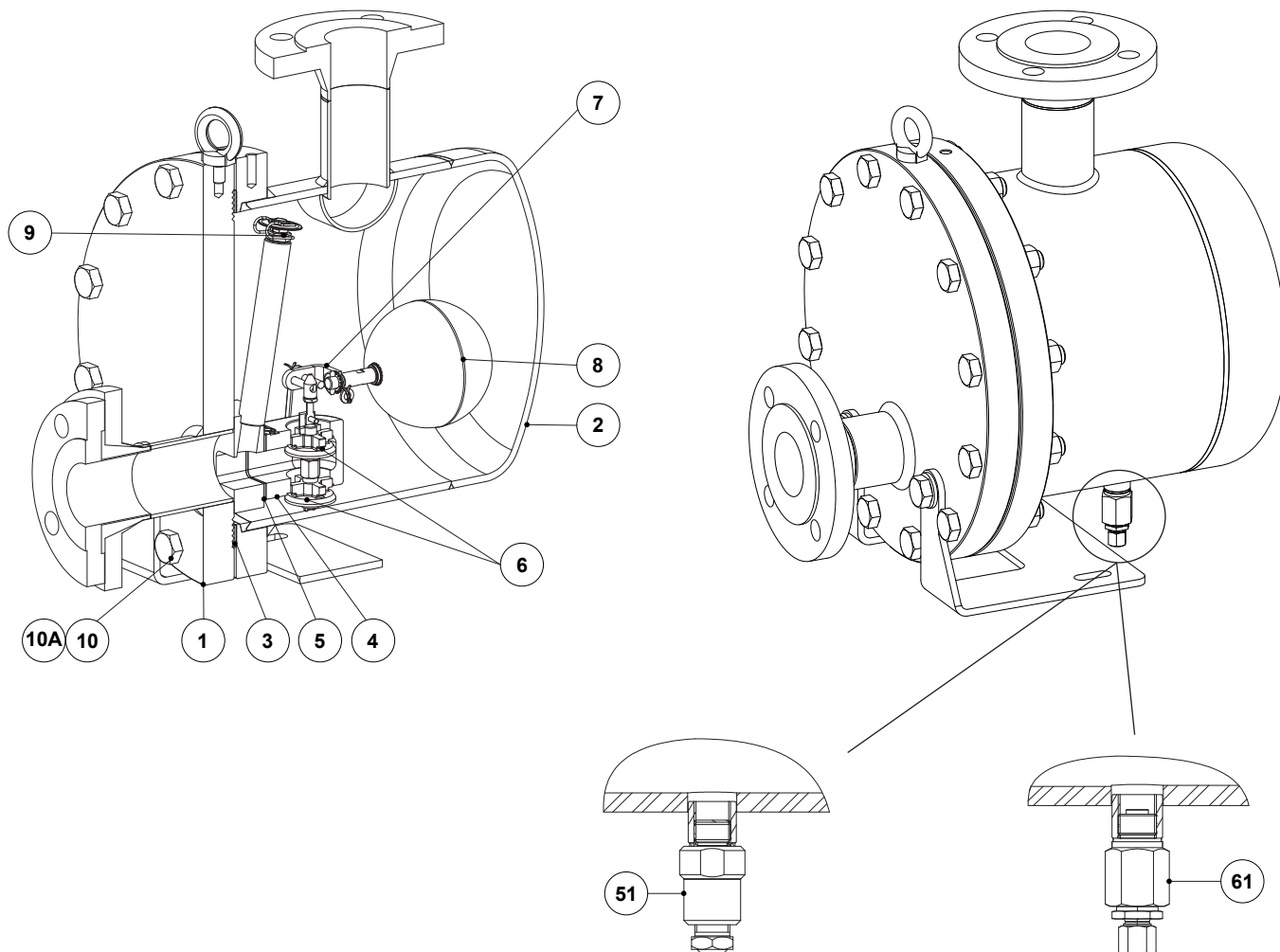


**DIMENSIONS (mm)**

MODÈLE	DIAMÈTRE	PN 16											CLASSE 150		POIDS (kg)
		A	ØB	C	D	E	F	G	H	I	J	L *	A	C	
FLT50S	2" – DN 50	430	350	250	445	110	250	200	134	13	144	3/8"	445	265	57
FLT50S	2 1/2" – DN 65	460	350	280	445	110	250	200	134	13	144	3/8"	485	305	58,2
FLT65S	2 1/2" – DN 65	475	440	255	535	125	310	250	134	13	168	3/8"	500	280	92
FLT65S	3" – DN 80	506	440	286	535	125	310	250	134	13	168	3/8"	526	306	93,5
FLT65S	4" – DN 100	520	440	300	535	125	310	250	134	13	170	3/8"	544	324	96

\* En standard, dans les versions avec brides, ce raccord est taraudé femelle ISO 228. Dans les versions avec des brides ASME, ce raccord est taraudé femelle NPT.

\*\* Dans le cas où un accessoire optionnel doit être installé sur le raccord d'évacuation, s'assurer qu'il y a suffisamment d'espace libre sous l'unité. Un cadre de support plus peut être fourni sur demande.



*Vanne de purge optionnelle  
(BDV); Manuel*

*Dispositif antigel optionnelle  
(AFZ); Automatique*

MATÉRIAUX		
POS. N°	DESIGNATION	MATÉRIEL
1	Corps	P235GH / 1.0345; P250GH / 1.0460; S235JR / 1.0038; S355J2 / 1.0577; A105 / 1.0432
2	Couvercle	P235GH / 1.0345; P250GH / 1.0460; P265GH / 1.0425; S355J2 / 1.0577; A105 / 1.0432
3	* Joint	Acier inoxydable / Graphite
4	* Siège	A351 CF8 / 1.4308
5	* Joint	Acier inoxydable / Graphite
6	* Vanne	CA-40 / 1.4027; AISI 410 / 1.4006
7	* Levier	AISI 316 / 1.4401; AISI 304 / 1.4301
8	* Flotteur	AISI 304 / 1.4301
9	* Évent automatique	Acier inoxydable (thermostatique)
10	Boulon	Acier 8.8
10A	Écrou	Acier 8.8
51	Vanne de purge	AISI 303 / 1.4305; AISI 316L / 1.4404
61	Dispositif antigel	AISI 303 / 1.4305; AISI 316L / 1.4404

\* Pièces détachées disponibles.