

TRAMPAS DE VAPOR TERMOSTÁTICAS Y ELIMINADORES DE AIRE TH36

DESCRIPCIÓN

Las trampas de vapor termostáticas y los eliminadores de aire de la serie ADCA TH36 están diseñados específicamente para su uso en equipos de proceso tales como cocedores de calderas, esterilizadores, equipos alimentarios, químicos y de lavandería en los que se utilizan altas capacidades de descarga.

CARACTERÍSTICAS PRINCIPALES

Descarga modulante.
Descarga el condensado cerca a la temperatura de saturación.
Excelente descarga de aire.
Funciona con vapor sobrecalentado moderado.

OPCIONES: Construcción en acero inoxidable.

APLICACIONES: Vapor saturado.

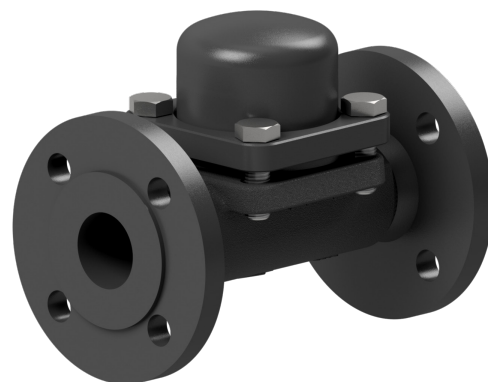
MODELOS

DISPONIBLES: TH36/4 – acero carbono, 4 cápsulas.
TH36/6 – acero carbono, 6 cápsulas.

TAMAÑOS: 11/2" y 2"; DN 40 y DN 50.

CONEXIONES: Rosca hembra ISO 7 Rp o NPT.
Bridas EN 1092-1 PN 40.
Bridas ASME B16.5 Clase 150 o 300.
Soldadura por encaje (SW) ASME B16.11.
Soldadura a tope (BW) ASME B16.25.

INSTALACIÓN: Se recomienda la instalación horizontal, pero puede instalarse en cualquier posición.
Véase IMI - Instrucciones de instalación y mantenimiento.



MARCADO CE - GRUPO 2 (PED - DIRECTIVA EUROPEA)

CLASE 150	PN 40	CATEGORÍA
11/2" y 2"	–	SEP
–	11/2" y 2" DN 40 y 50	1 (con marca CE)

CONDICIONES LÍMITES DEL CUERPO

BRIDAS PN 40 / CLASE 300 *	BRIDAS CLASE 150 **	TEMPERATURA RELACIONADA
PRESIÓN ADMISIBLE	PRESIÓN ADMISIBLE	
40 bar	19,3 bar	50 °C
35 bar	15,8 bar	150 °C
30,4 bar	12,1 bar	250 °C
27,6 bar	10,2 bar	300 °C

PMO – Presión máxima de funcionamiento: 22 bar.

TMO – Temperatura máxima de funcionamiento: 250 °C.

* Según la norma EN 1092-1:2018.

** Según la norma EN 1759-1:2004.

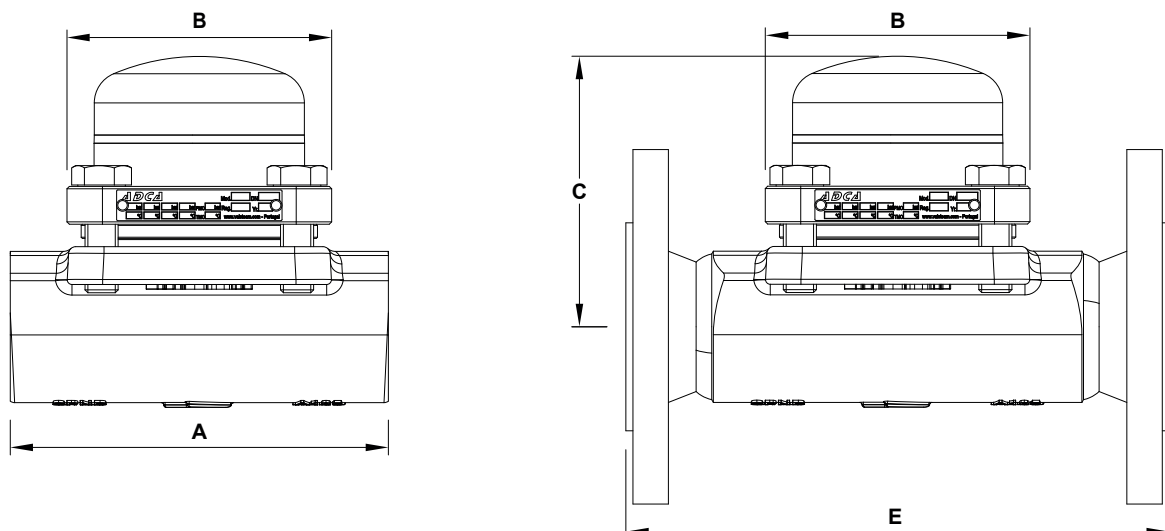
Condiciones límite del cuerpo PN 40 o inferiores, según el tipo de conexión adoptado. Clasificación PN 40 para versiones roscadas, SW y BW.

CAPACIDAD DE CAUDAL (kg/h)

MODELO	TAMAÑO	PRESIÓN DIFERENCIAL (bar)														
		0,2	0,3	0,5	1	1,5	2	3	4	6	8	10	13	15	20	22
TH36/4	11/2" y 2" DN 40 y 50	280	480	560	1020	1320	1540	1820	2040	2400	2680	2800	2880	3000	3100	3180
TH36/6	11/2" y 2" DN 40 y 50	420	720	840	1530	1980	2310	2730	3060	3600	4020	4200	4320	4500	4650	4770

Las capacidades indicadas se refieren a la descarga de condensado 5 °C por debajo de la temperatura de saturación del vapor.

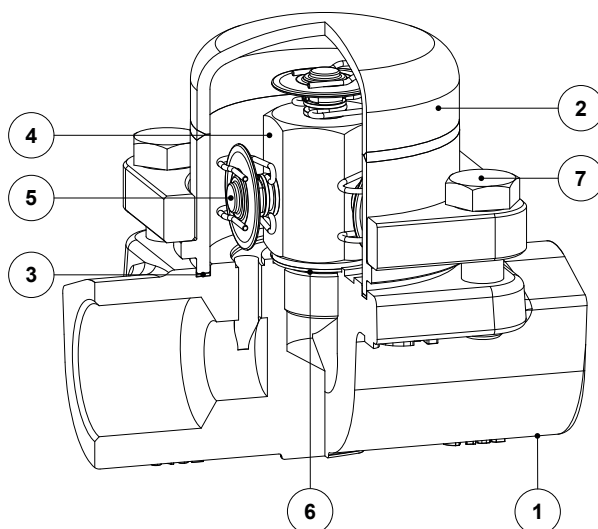
Las capacidades para descarga de condensado frío a 20 °C son de dos a tres veces mayores.



DIMENSIONES (mm)

TAMAÑO	ROSCADO / SW / BW			PESO (kg)	PN 40		CLASE 150		CLASE 300	
	A	B	C		E *	PESO (kg)	E *	PESO (kg)	E *	PESO (kg)
1 1/2" – DN 40	160	112	114	4,6	230	9,3	230	8,2	230	11,2
2" – DN 50	230	112	123	5,8	230	10,2	230	10	230	11,6

* Otras dimensiones disponibles bajo pedido.



MATERIALES

POS. N°	DESIGNATION	MATERIAL
1	Cuerpo	A105 / 1.0432 (Equiv. P250GH)
2	Tapa	P265GH / 1.0425; S355JR / 1.0045
3	* Junta	Acero inoxidable / Grafito
4	* Asiento de la válvula	AISI 304 / 1.4301
5	* Termostatos	Acero inoxidable
6	* Junta del asiento	Cobre
7	Tornillo	Acero 8.8

* Repuestos disponibles.