

VISORES DE VENTANA DOBLE DW40

DESCRIPCIÓN

Los visores de ventana doble de la serie ADCA DW40 están especialmente diseñados para su instalación aguas abajo de purgadores de vapor, para supervisar su funcionamiento, como la comprobación de fugas de vapor vivo u obstrucciones.

Estos dispositivos también pueden utilizarse para supervisar las condiciones de caudal en otras aplicaciones, especialmente en tuberías con medio líquido.

CARACTERÍSTICAS PRINCIPALES

Compacto.
Diseño de ventana doble.
Vidrio borosilicato.

OPCIONES: Discos protectores de mica para uso con vapor.

APLICACIONES: Líneas de condensado y otras.

MODELOS

DISPONIBLES: DW40S – acero al carbono.
DW40SS – acero inoxidable.

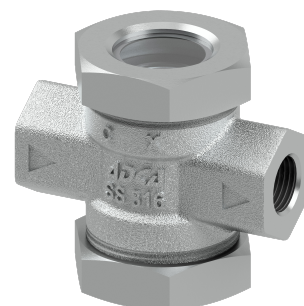
DIMENSIONES: 1/2" a 2"; DN 15 a DN 50.

CONEXIONES: Rosca hembra ISO 7 Rp o NPT.
Bridas EN 1092-1 PN 40.
Bridas ASME B16.5 Clase 150 o 300.

INSTALACIÓN: Instalación horizontal o vertical.
Véase IMI - Instrucciones de instalación y mantenimiento.



DW40S
1/2" a 1"



DW40SS
1/2" a 1"



DW40S y DW40SS
1 1/4" a 2"

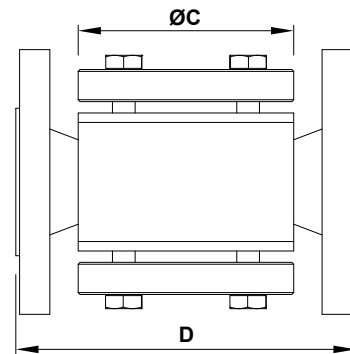
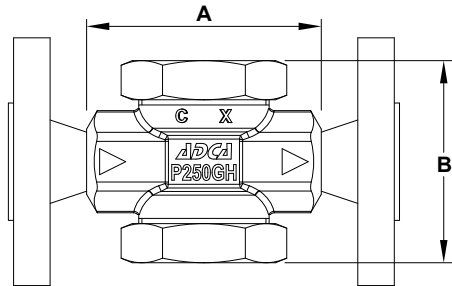
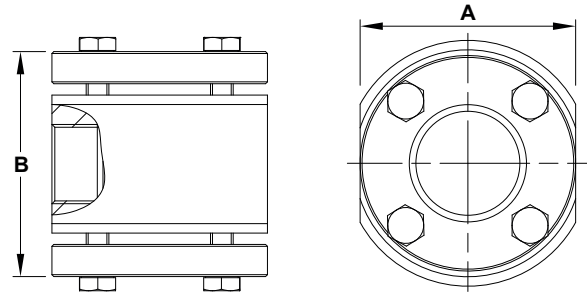
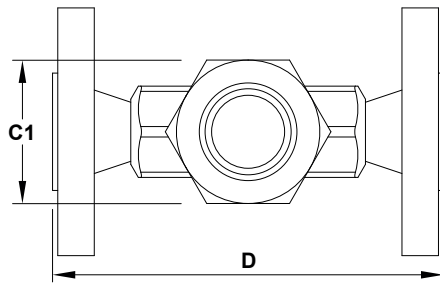
MARCADO CE – GRUPO 2 (PED – DIRECTIVA EUROPEA)			
PN 40 / CLASE 300	PN 25	CLASE 150	CATEGORÍA
1/2" a 1" DN 15 a 25	1 1/4" a 1 1/2" DN 32 a 40	1/2" a 2"	SEP
–	2" – DN 50	–	1 (Con marca CE)

CONDICIONES LIMITES DEL CUERPO								
DW40S				DW40SS				
PN 40 / CLASE 300 *	PN 25 *	CLASE 150 **	TEMP. RELAC.	BRIDAS CLASE 150 **	BRIDAS PN 25 *	BRIDAS CLASE 300 **	BRIDAS PN 40 *	TEMP. RELAC.
PRESIÓN ADMISIBLE	PRESIÓN ADMISIBLE	PRESIÓN ADMISIBLE		PRESIÓN ADMISIBLE	PRESIÓN ADMISIBLE	PRESIÓN ADMISIBLE	PRESIÓN ADMISIBLE	
40 bar	25 bar	19,3 bar	-10 / 50 °C	15,3 bar	25 bar	39,9 bar	40 bar	-10 / 50 °C
37,1 bar	23,2 bar	17,7 bar	100 °C	13,3 bar	23,6 bar	34,4 bar	37,9 bar	100 °C
35,2 bar	22 bar	15,8 bar	150 °C	12 bar	21,5 bar	31,3 bar	34,4 bar	150 °C
33,3 bar	20,8 bar	14 bar	200 °C	11,1 bar	19,8 bar	28,8 bar	31,8 bar	200 °C
28,7 bar	17,9 bar	11,7 bar	280 °C	10,2 bar	18,6 bar	26,6 bar	29,9 bar	250 °C

* Según la norma EN 1092-1:2018; ** Según la norma EN 1759-1:2004.

Observaciones: Para aplicaciones con vapor, utilice discos protectores de mica.

Clasificación PN 40 para tamaños hasta DN 25; PN 25 para tamaños de DN 32 a DN 50; PN 40 o inferior para versiones roscadas.

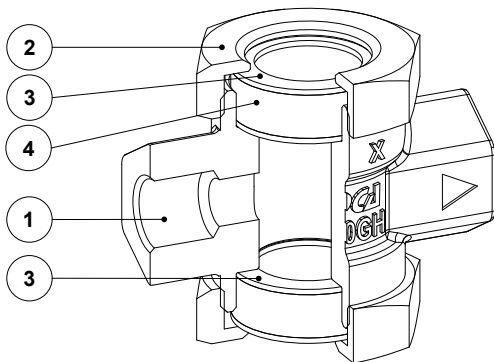


1/2" a 1" – DN 15 a 25

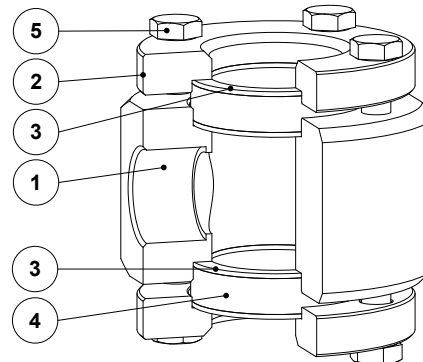
1 1/4" a 2" – DN 32 a 50

DIMENSIONES (mm)

TAMAÑO	ROSCADO					PN 40		CLASE 150		CLASE 300	
	A	B	ØC	C1	PESO (kg)	D	PESO (kg)	D	PESO (kg)	D	PESO (kg)
1/2" – DN 15	90	80	–	55	1	150	2,8	150	2,2	150	2,6
3/4" – DN 20	90	80	–	55	1	150	3,2	150	2,6	150	3,5
1" – DN 25	100	87	–	55	1,2	160	3,7	160	3,3	160	4,1
1 1/4" – DN 32	114	119	114	–	7,4	180	11	180	10,2	180	11,3
1 1/2" – DN 40	114	119	114	–	7,2	200	11,5	200	11	200	12,7
2" – DN 50	114	129	130	–	7,7	230	13,5	230	13	230	14,3



1/2" a 1" – DN 15 a 25



1 1/4" a 2" – DN 32 a 50

MATERIALES

POS. N°	DESIGNACIÓN	DW40S		DW40SS	
		1/2" a 1" – DN 15 a 25	1 1/4" a 2" – DN 32 a 50	1/2" a 1" – DN 15 a 25	1 1/4" a 2" – DN 32 a 50
1	Cuerpo	P250GH / 1.0460	S355JR / 1.0045; P250GH / 1.0460	AISI 316 / 1.4401	AISI 316L / 1.4404
2	Tapa	P250GH / 1.0460	S355JR / 1.0045	AISI 316L / 1.4404	AISI 316L / 1.4404
3	* Junta	Acero inox. / Grafito	Acero inox. / Grafito	Acero inox. / Grafito	Acero inox. / Grafito
4	* Ventana de vidrio	Vidrio borosilicato	Vidrio borosilicato	Vidrio borosilicato	Vidrio borosilicato
5	Tornillo	–	Acero 8.8	–	Acero inoxidable A2-70

* Repuestos disponibles.