

PURGEURS BIMÉTALLIQUES BSS20

DESCRIPTION

Les purgeurs de vapeur et éliminateurs d'air bimétalliques de la série BSS20 sont robustes et efficaces. Leur conception compacte les rend idéaux pour les applications de purge d'air et d'élimination du condensat dans les petits consommateurs de vapeur.

CARACTÉRISTIQUES PRINCIPALES

Purge instantanée.
Purge des condensats à une température inférieure à la température de saturation de la vapeur.
Excelente évacuation de l'air.
Fonctionne avec de la vapeur surchauffée.
Résistant aux coups de bélier et aux vibrations.
Filtre intégré.

UTILISATION: Vapeur saturée et surchauffée.

MODÈLES

DISPONIBLES: BSS20 – acier inoxydable.

DIMENSIONS: 1/2".

CONNEXIONS: Taraudée femelle ISO 7 Rp ou NPT.

INSTALLATION: Installation horizontale ou verticale.
Voir IMI – Instructions d'installation et d'entretien.



MARQUAGE CE - GROUPE 2 (PED - DIRECTIVE EUROPÉENNE)

PN 40	CATÉGORIE
1/2"	SEP

CONDITIONS LIMITES DU CORPS

TARAUDÉE PN 40 PRESSION ADMISSIBLE	TEMPERATURE ASSOCIÉE
34,4 bar	100 °C
30,8 bar	150 °C
28 bar	200 °C
26 bar	250 °C

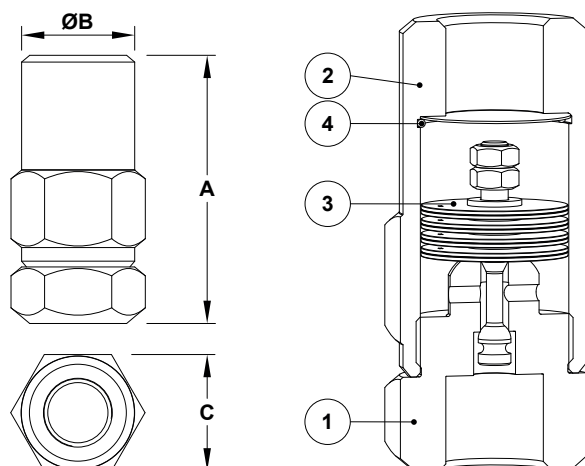
PMO – Pression maximale de fonctionnement: 20 bar.

TMO – Température max. de fonctionnement: 250 °C.

CAPACITÉ DE DÉBIT (kg/h)

MODÈLE	DIAMÈTRE	PRESSION DIFFÉRENTIELLE (bar)												
		0,6	1	2	3	4	5	6	7	8	10	13	15	20
(A) BSS20	1/2"	45	65	100	130	155	170	195	205	220	245	255	270	330
(B) BSS20	1/2"	150	230	350	440	490	540	630	650	680	730	820	980	1120

A: Débit des condensats chauds à 10 °C en dessous de la température de saturation; B: Débit de condensats froids à 20 °C.



DIMENSIONS (mm)

DIAMÈTRE	A	ØB	C	PDS. (kg)
1/2"	80	35	36	0,4

MATÉRIAUX

POS. N°	DESIGNATION	MATÉRIEL
1	Corps	AISI 304 / 1.4301
2	Couvercle	AISI 304 / 1.4301
3	* Régulateur bimétallique	Bimétal résistant à la corrosion; Acier inoxydable
4	* Élément filtrant	AISI 304 / 1.4301

* Pièces détachées disponibles.