

БИМЕТАЛЛИЧЕСКИЕ КОНДЕНСАТООТВОДЧИКИ BM88

ОПИСАНИЕ

Конденсатоотводчики биметаллические BM88 – эффективные и надежные конденсатоотводчики, позволяющие экономить энергию посредством использования тепла отводимого конденсата. Типовыми применениями являются установка на трубопроводах насыщенного и перегретого пара, пароспутниках, паровых рубашках емкостей, змеевиковых обогревах, нерегулируемых калориферах или использование для автоматического отвода воздуха из паровых систем.

ОСНОВНЫЕ СВОЙСТВА

Модулируемый отвод конденсата ниже температуры насыщения.
Эффективное удаление воздуха.
Работает на перегретом паре.
Не подвержен гидроударам и вибрациям.
Встроенный фильтр.

ПРИМЕНЕНИЕ: Насыщенный и перегретый пар.

ДОСТУПНЫЕ МОДЕЛИ:

BM88 – углеродистая сталь.

РАЗМЕРЫ:

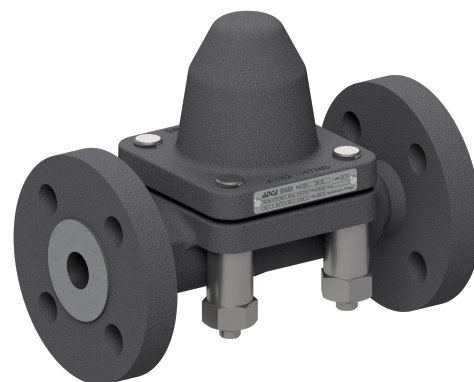
1/2" на 1"; DN 15 на DN 25.

ПРИСОЕДИ- НЕНИЯ:

Внутреннее резьбовое ISO 7 Rp или NPT.
Фланцевое EN 1092-1 PN 100.
Фланцевое ASME B16.5 Класс 600.
Сварное внахлест (SW) ASME B16.11.
Сварное соединение встык (BW) ASME B16.25.

УСТАНОВКА:

Рекомендуется горизонтальная установка.
См. Инструкцию по монтажу и эксплуатации.



ОГРАНИЧЕНИЯ ПРИМЕНЕНИЯ		
ФЛАНЦЕВОЕ PN 100 *	ФЛАНЦЕВОЕ КЛАСС 600 **	СООТВЕТС- ТВУЮЩАЯ ТЕМПЕ- РАТУРА
ДОПУСТИМОЕ ДАВЛЕНИЕ	ДОПУСТИМОЕ ДАВЛЕНИЕ	
100 бар	92,7 бар	250 °C
97,6 бар	80,4 бар	350 °C
88 бар	67,7 бар	450 °C
64,2 бар	55,7 бар	500 °C

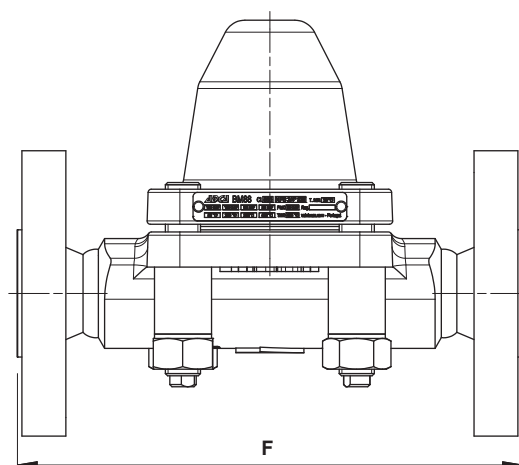
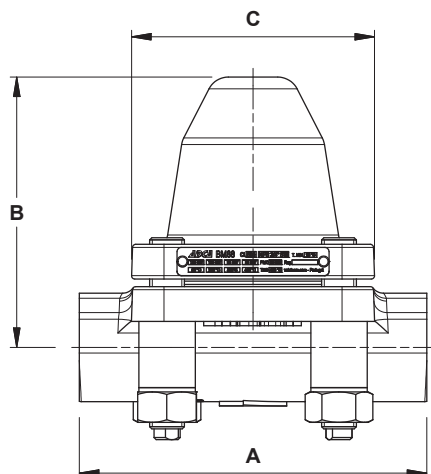
PMO – Максимальное рабочее давление: 85 бар.
TMO – Максимальная рабочая температура: 500 °C.
* В соответствии с EN 1092-1:2018.
** В соответствии с EN 1759-1:2004.
Корпус рассчитан на PN 100 и ниже, в зависимости от выбранного типа присоединения. PN 100 подходит для резьбового и сварного присоединений.

CE маркировка - Группа 2 (в соответствии с Европейской директивой PED)	
PN 100	Категория
1/2" на 1" – DN 15 на 25	SEP

ПРОПУСКНАЯ СПОСОБНОСТЬ (кг/ч)

МОДЕЛЬ	РАЗМЕР	ПЕРЕПАД ДАВЛЕНИЯ (бар)												
		4	6	8	10	15	20	25	30	40	50	60	70	85
BM88	1/2" на 1" A DN 15 на 25 A	360	420	490	510	600	650	700	710	790	810	850	900	910
BM88	1/2" на 1" B DN 15 на 25 B	1500	1750	2000	2200	2700	3000	3300	3600	4000	4500	4900	5300	5800

A: Отвод конденсата при температуре на 10 °C ниже температуры насыщения; B: Пропускная способность на холодной воде около 20 °C.



ВЕСОГАБИРИТНЫЕ ХАРАКТЕРИСТИКИ (мм)

РАЗМЕР	РЕЗЬБОВОЕ / SW / BW *				PN 100		КЛАСС 600	
	A	B	C	МАССА (кг)	F **	МАССА (кг)	F **	МАССА (кг)
1/2" – DN 15	160	125	112	6,3	210	7,4	230	7,2
3/4" – DN 20	160	125	112	6,2	230	8,4	230	7,7
1" – DN 25	160	125	112	6,1	230	9,1	230	8,1

* При запросе сварного соединения встык (BW), пожалуйста, указывайте размер трубы. Предельные условия применения могут быть ограничены толщиной торцевой стенки сварного соединения. Проконсультируйтесь с производителем.

** Другие размеры по запросу.

СПЕЦИФИКАЦИЯ МАТЕРИАЛОВ

POS. N°	НАИМЕНОВАНИЕ	МАТЕРИАЛ
1	Корпус	A182F22 / 1.7380 (аналог 10CrMo910)
2	Крышка	A182F22 / 1.7380 (аналог 10CrMo910)
3	* Уплотнение	Нержавеющая сталь / Графит
4	* Биметаллические пластины	Коррозионно-стойкий биметалл; Нержавеющая сталь
5	* Фильтр	AISI 304 / 1.4301
6	Шпильки	A193 Gr. B16
7	Гайки	A194 Gr. 4
8	Удлинительная втулка	A193 Gr. B16

* Запасные части.

