

PURGEURS À FLOTTEUR FERMÉ FLT314TW

DESCRIPTION

Les purgeurs de vapeur à flotteur et thermostatiques de grande capacité avec évent d'air intégré de la série ADCA FLT314TW sont conçus pour moduler l'évacuation des condensats afin d'assurer un transfert de chaleur maximal dans le système.

Sont spécialement conçus pour les applications où un drainage continu est essentielle et que des charges extrêmement élevées sont impliquées.

CARACTÉRISTIQUES PRINCIPALES

Haute capacité.

Purge instantanée des condensats à la température de saturation de la vapeur.

Le fonctionnement n'est pas affecté par des variations de pression.

Pas d'accumulation de condensat.

Excellente évacuation de l'air grâce à l'évent thermostatique intégré.

OPTIONS:

Construction en acier inoxydable.

Connexions pour aération et drainage.

HVV – Vanne de purge manuelle.

BDV – Vanne de purge.

AFZ – Dispositif antigel.

VB21M – Casse-vide.

UTILISATION:

Vapeur saturée et surchauffée.

MODÈLES

DISPONIBLES: FLT314STW – acier au carbone.

DIMENSIONS:

3"; DN 80.

CONNEXIONS:

À brides EN 1092-1 PN 16.

À brides ASME B16.5 Classe 150.

INSTALLATION:

Installation horizontale.

Voir IMI – Instructions d'installation et d'entretien.



MARQUAGE CE - GROUPE 2 (PED - Directive européenne)

PN 16	Catégorie
3" – DN 80	2 (Marquage CE)

CONDITIONS LIMITES DU CORPS *

À BRIDES PN 16 / CLASSE 150	TEMPERATURE ASSOCIÉE
PRESSION ADMISSIBLE	
14,8 bar	100 °C
13,3 bar	200 °C
12,1 bar	250 °C
11 bar	300 °C

PMO – Pression maximale de fonctionnement: 12 bar.

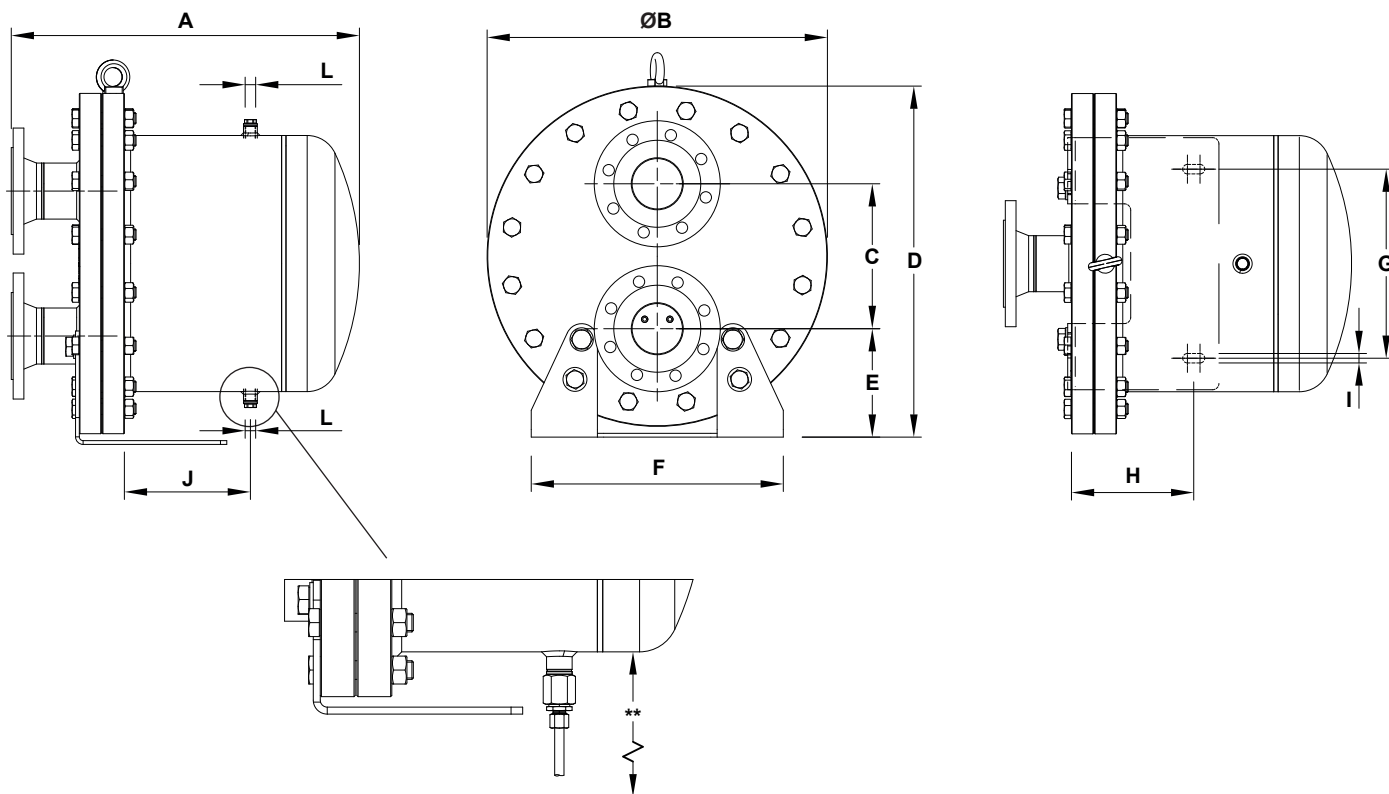
TMO – Température max. de fonctionnement: 250 °C.

Température minimale de fonctionnement: -10 °C.

* Selon la norme EN 1092-1:2018.

CAPACITÉ DE DÉBIT (kg/h)

MODÈLE	DIAMÈTRE	PRESSION DIFFÉRENTIELLE (bar)															
		0,1	0,3	0,5	1	1,5	2	2,5	3	3,5	4	5	6	7	8	10	12
FLT314STW	3" – DN 80	37600	45400	49000	58000	62000	68000	74000	76000	79000	84000	87000	91000	94000	96000	99000	100000

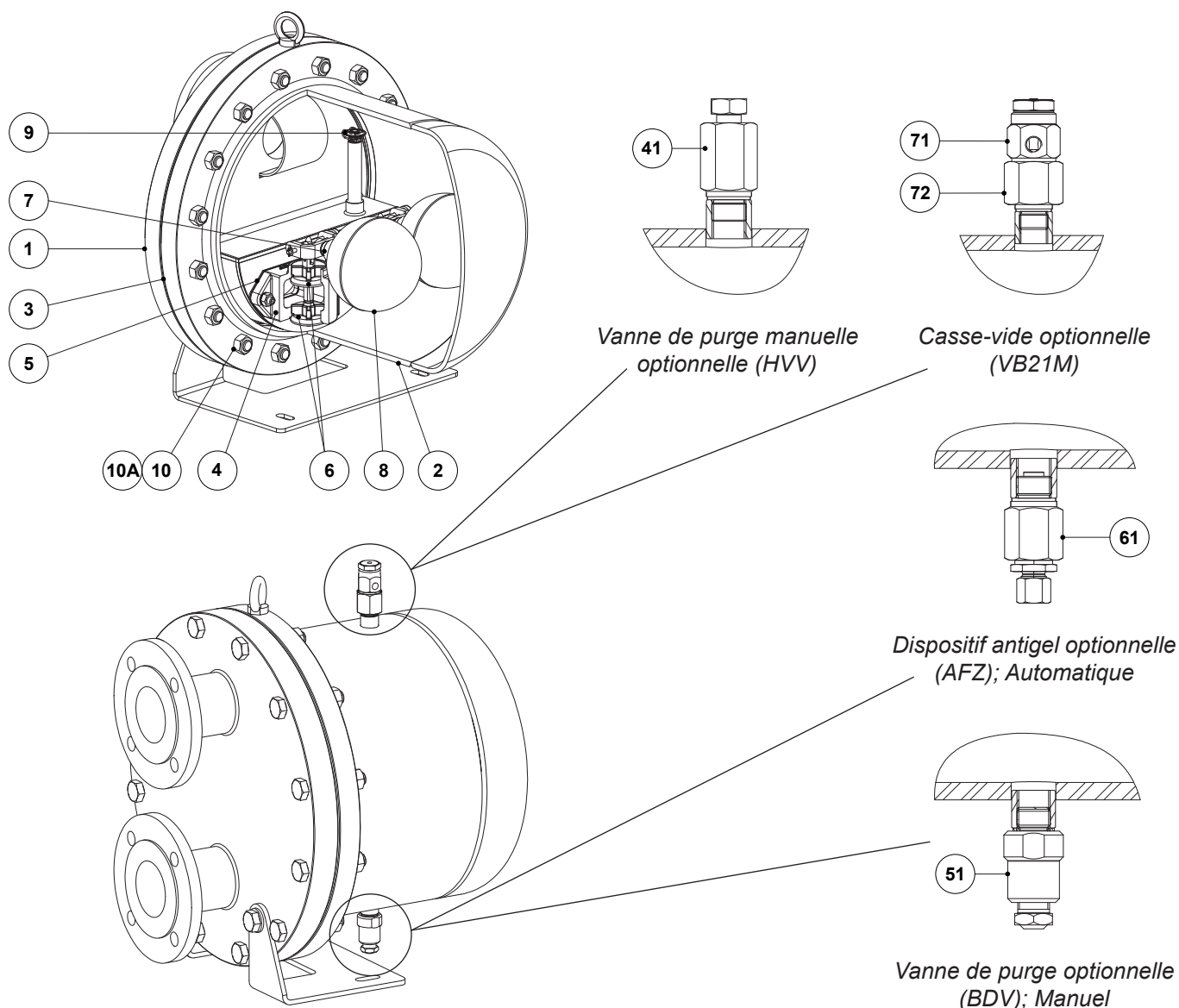


DIMENSIONS (mm)

MODÈLE	DIAMÈTRE	PN 16											CLASSE 150	POIDS (kg)
		A	ØB	C	D	E	F	G	H	I	J	L *	A	
FLT314STW	3" – DN 80	552	540	230	557	172	400	300	194	15	200	3/8"	572	160

* En standard, dans les versions avec brides, ce raccord est taraudé femelle ISO 228. Dans les versions avec des brides ASME, ce raccord est taraudé femelle NPT.

** Dans le cas où un accessoire optionnel doit être installé sur le raccord d'évacuation, s'assurer qu'il y a suffisamment d'espace libre sous l'unité. Un cadre de support plus peut être fourni sur demande.



MATÉRIAUX		
POS. N°	DESIGNATION	MATÉRIEL
1	Corps	P250GH / 1.0460; P235GH / 1.0345; S355J2 / 1.0577; S235JR / 1.0038
2	Couvercle	P265GH / 1.0425; P250GH / 1.0460; P235GH / 1.0345; S355J2 / 1.0577; AIO5 / 1.0432
3	* Joint	Acier inoxydable / Graphite
4	* Siège	A351 CF8M / 1.4408
5	* Joint	Acier inoxydable / Graphite
6	* Vanne	CA-40 / 1.4027; AISI 410 / 1.4006
7	* Levier	AISI 316 / 1.4401; AISI 304 / 1.4301
8	* Flotteur	AISI 304 / 1.4301
9	* Évent automatique	Acier inoxydable (thermostatique)
10	Boulon	Acier 8.8
10A	Écrou	Acier 8.8
41	Vanne de purge manuelle	AISI 303 / 1.4305; AISI 316L / 1.4404
51	Vanne de purge	AISI 303 / 1.4305; AISI 316L / 1.4404
61	Dispositif antigel	AISI 303 / 1.4305; AISI 316L / 1.4404
71	Casse-vide	AISI 303 / 1.4305
72	Raccord d'adaptation	AISI 303 / 1.4305

* Pièces detachées disponibles.