

## PURGADORES E ELIMINADORES DE AR BIMETÁLICOS BM20

### DESCRIÇÃO

Os purgadores bimetálicos e eliminadores de ar da série BM20 são purgadores simples e robustos, recomendados para processos com vapor onde o calor sensível do condensado pode ser recuperado, nomeadamente traçagens, purgas de linha, serpentinas de tanques de armazenamento, eliminadores de ar, etc.

O uso do calor sensível do condensado reduz o consumo de vapor.

### CARACTERÍSTICAS PRINCIPAIS

Descarga modulante.

Escoamento de condensado abaixo da temperatura de saturação do vapor.

Grande capacidade de descarga de ar.

Funciona com vapor sobreaquecido.

Resistente a choques hidráulicos e a vibrações.

Filtro incorporado.

OPÇÕES: Válvula de descarga.

APLICAÇÃO: Vapor saturado e sobreaquecido.

### MODELOS

DISPONÍVEIS: BM20 – aço carbono.

TAMANHOS: 1/2" a 1"; DN 15 a DN 25.

### CONEXÕES:

Roscadas fêmea ISO 7 Rp ou NPT.

Flangeadas EN 1092-1 PN 40.

Flangeadas ASME B16.5 Classe 150 ou 300.

Soldadura de encaixe (SW) ASME B16.11.

Soldadura topo a topo (BW) ASME B16.25 a pedido.

### INSTALAÇÃO:

Instalação horizontal recomendada, pode ser instalado em qualquer posição.

Ver IMI – Instruções de instalação e manutenção.



### MARCAÇÃO CE – GRUPO 2 (PED – Diretiva Europeia)

| PN 40                  | Categoria |
|------------------------|-----------|
| 1/2" a 1" – DN 15 a 25 | SEP       |

### CAPACIDADE DE DESCARGA (kg/h)

| MODELO | TAMANHO                     | PRESSÃO DIFERENCIAL (bar) |     |      |      |      |      |      |      |      |      |
|--------|-----------------------------|---------------------------|-----|------|------|------|------|------|------|------|------|
|        |                             | 0,5                       | 1   | 2    | 4    | 6    | 8    | 10   | 12   | 14   | 17   |
| BM20   | 1/2" a 1" A<br>DN 15 a 25 A | 125                       | 200 | 320  | 410  | 445  | 485  | 500  | 540  | 580  | 600  |
| BM20   | 1/2" a 1" B<br>DN 15 a 25 B | 450                       | 700 | 1000 | 1220 | 1340 | 1450 | 1560 | 1650 | 1780 | 1850 |

A: Escoamento de condensado a 10 °C abaixo da temperatura de saturação do vapor ; B: Capacidade de escoamento a cerca de 20 °C.

| CONDIÇÕES LIMITE DO CORPO      |                            |                    |
|--------------------------------|----------------------------|--------------------|
| FLANG. PN 40 /<br>CLASSE 300 * | FLANGEADO<br>CLASSE 150 ** | TEMP.<br>RELACION. |
| PRESSÃO<br>ADMISSÍVEL          | PRESSÃO<br>ADMISSÍVEL      |                    |
| 40 bar                         | 19,3 bar                   | 50 °C              |
| 35 bar                         | 15,8 bar                   | 150 °C             |
| 30,4 bar                       | 12,1 bar                   | 250 °C             |
| 27,6 bar                       | 10,2 bar                   | 300 °C             |

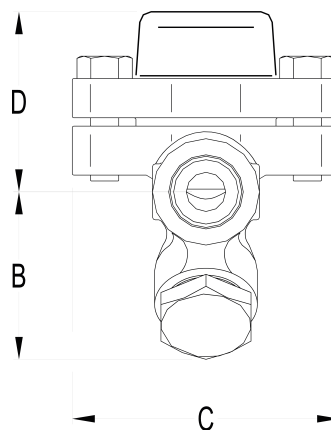
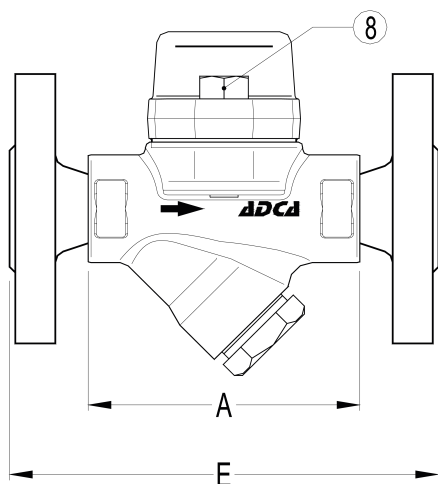
PMO – Pressão máx. de operação: 17 bar;

TMO – Temperatura máx. de operação: 250 °C.

\* Conforme EN 1092-1:2018;

\*\* Conforme EN 1759-1:2004.

Condições limite do corpo PN 40 ou inferior, dependendo do tipo de conexões adotadas. Classificação PN 40 para versões roscadas, SW e BW.



**DIMENSÕES (mm)**

| TAMANHO      | ROSCADO / SW |    |    |    | PESO (kg) | PN 40 |           | CLASSE 150 |           | CLASSE 300 |           |
|--------------|--------------|----|----|----|-----------|-------|-----------|------------|-----------|------------|-----------|
|              | A            | B  | C  | D  |           | E     | PESO (kg) | E          | PESO (kg) | E          | PESO (kg) |
| 1/2" – DN 15 | 95           | 59 | 95 | 65 | 1,6       | 150   | 3,2       | 150        | 2,7       | 150        | 3,5       |
| 3/4" – DN 20 | 95           | 59 | 95 | 65 | 1,6       | 150   | 3,9       | 150        | 3,1       | 150        | 4,7       |
| 1" – DN 25   | 95           | 65 | 95 | 65 | 1,8       | 160   | 4,7       | 160        | 4,3       | 160        | 5,9       |

**MATERIAIS**

| POS. Nº | DESIGNAÇÃO              | MATERIAL                 |
|---------|-------------------------|--------------------------|
| 1       | Corpo                   | P250GH / 1.0460          |
| 2       | Tampa                   | P250GH / 1.0460          |
| 3       | * Junta                 | Aço inoxidável / Grafite |
| 4       | * Conjunto do obturador | Bimetálico               |
| 5       | * Elemento filtrante    | AISI 304 / 1.4301        |
| 6       | * Junta                 | Aço inoxidável / Grafite |
| 7       | * Tampa do filtro       | A105 / 1.0432            |
| 8       | Parafusos               | Aço inoxidável A2-70     |

\* Peças de substituição disponíveis.

