

PURGEURS DE VAPEUR À FLOTTEUR INVERSÉ IB36

DESCRIPTION

Les purgeurs de vapeur à flotteur inversé de la série ADCA IB36 sont robustes et polyvalents, fabriqués en acier carbone ou en acier inoxydable.

Ces purgeurs fonctionnent par intermittence et conviennent pour une utilisation avec de la vapeur saturée ou surchauffée, de basse à haute pression.

Les applications typiques comprennent les points de purge, les lignes de traçage de la vapeur, les séchoirs, les équipements des industries chimique et de blanchisserie.

CARACTÉRISTIQUES PRINCIPALES

Décharge intermittente.

Purge des condensats à la température de saturation de la vapeur.

Résistants aux coups de bélier et aux vibrations.

Robuste et polyvalent.

Entretien facile.

OPTIONS: Couvercle de connexion avec bouchon (obligatoire si l'une des options ci-dessous est envisagée).
BDV – Vanne de purge.
AFZ – Dispositif antigel.

UTILISATION: Vapeur saturée et surchauffée.

MODÈLES

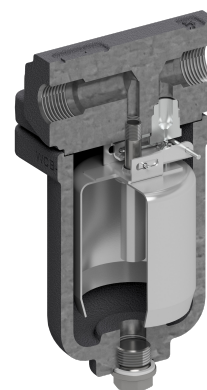
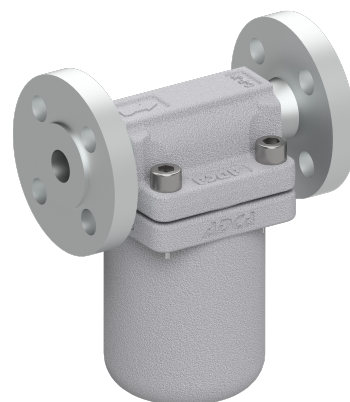
DISPONIBLES: IB36S-5, IB36S-10, IB36S-15, IB36S-30 et IB36S-40 – acier au carbone.
IB36i-5, IB36i-10, IB36i-15 et IB36i-27 – acier inoxydable.

DIMENSIONS: 1/2" à 1"; DN 15 à DN 25.

CONNEXIONS: Taraudée femelle ISO 7 Rp ou NPT.
À brides EN 1092-1 PN 40.
À brides ASME B16.5 Classe 150 ou 300.
Soudure par emboîtement (SW) ASME B16.11.
Soudure bout à bout (BW) ASME B16.25 sur demande.

INSTALLATION: Installation horizontale.
Voir IMI – Instructions d'installation et d'entretien.

ΔPMX: IB36S-5 et IB36i-5 – 5 bar
IB36S-10 et IB36i-10 – 10 bar
IB36S-15 et IB36i-15 – 15 bar
IB36i-27 – 27 bar
IB36S-30 – 30 bar
IB36S-40 – 40 bar



MARQUAGE CE – GROUPE 2
(PED – DIRECTIVE EUROPÉENNE)

PN 40	CATÉGORIE
1/2" à 1" – DN 15 à 25	SEP

CONDITIONS LIMITES DU CORPS

IB36S			IB63i			TEMPERATURE ASSOCIÉE
À BRIDES CLASSE 300 / TARAUDÉE / BW / SW **	À BRIDES PN 40 *	À BRIDES CLASSE 150 **	À BRIDES PN 40 / CLASSE 300 / TARAUDÉE / BW / SW	À BRIDES CLASSE 150 **		
PRESS. ADMISSIBLE	PRESS. ADMISSIBLE	PRESS. ADMISSIBLE	PRESS. ADMISSIBLE	PRESS. ADMISSIBLE		
50 bar	40 bar	19,3 bar	37 bar	15,3 bar	50 °C	
46,3 bar	37,1 bar	17,7 bar	30 bar	13,3 bar	100 °C	
43,9 bar	33,3 bar ***	14 bar ***	28,8 bar	11,1 bar ***	200 °C	
41,6 bar ***	30,4 bar	12,1 bar	26,6 bar ***	10,2 bar	250 °C	
38,9 bar	27,6 bar	10,2 bar	25,2 bar	9,7 bar	300 °C	
34,6 bar	23,8 bar	6,5 bar	23,1 bar	6,5 bar	400 °C	

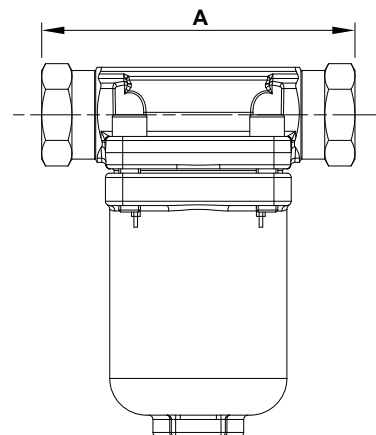
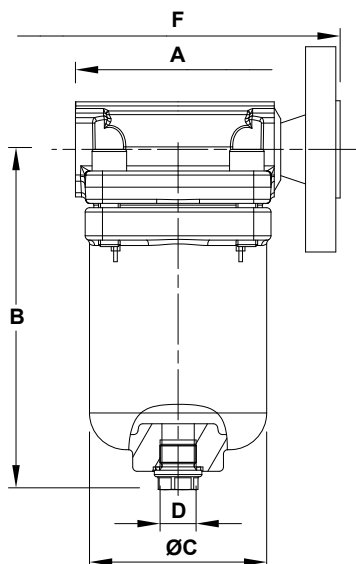
* Selon la norme EN 1092-1:2018; ** Selon la norme EN 1759-1:2004.

*** PMO – Pression maximale de fonctionnement.

TMO – Température max. de fonctionnement: 400 °C.

CAPACITÉ DE DÉBIT (kg/h)

MODÈLE	DIAMÈTRE	PRESSION DIFFÉRENTIELLE (bar)															
		1	2	3	4	5	6	7	8	9	10	15	20	27	30	40	
IB36S-5 et IB36i-5	1/2" à 1" – DN 15 à 25	290	400	495	550	610	–	–	–	–	–	–	–	–	–	–	
IB36S-10 et IB36i-10	1/2" à 1" – DN 15 à 25	225	300	350	395	420	470	490	520	540	560	–	–	–	–	–	
IB36S-15 et IB36i-15	1/2" à 1" – DN 15 à 25	190	255	295	330	370	390	410	445	465	490	520	–	–	–	–	
IB36S-30 et IB36i-27	1/2" à 1" – DN 15 à 25	130	180	210	225	265	285	300	315	340	355	415	450	470	480	–	
IB36S-40	1/2" à 1" – DN 15 à 25	90	120	135	155	165	185	205	220	230	245	290	320	355	370	400	



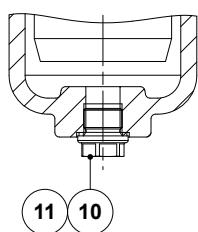
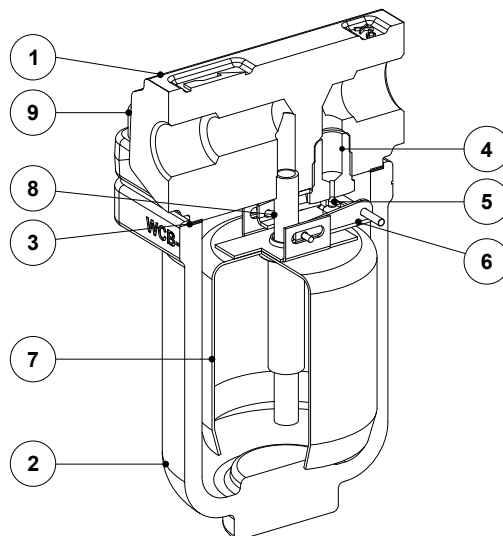
Uniquement pour la version filetée 1" (avec raccord soudé)

DIMENSIONS (mm)

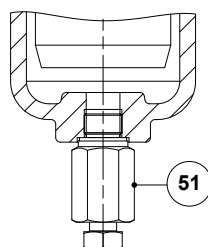
DIAMÈTRE	TARAUDÉE					SW		PN 40		CLASSE 150		CLASSE 300	
	A	B	ØC	D *	PDS. (kg)	A	PDS. (kg)	F	PDS. (kg)	F	PDS. (kg)	F	PDS. (kg)
1/2" – DN 15	95	153	82	3/8"	3,9	95	3,9	150	5,4	150	4,8	150	5,3
3/4" – DN 20	95	153	82	3/8"	3,8	95	3,8	150	5,9	150	5,2	150	6,2
1" – DN 25	145 **	153	82	3/8"	4	95	3,8	160	6,3	160	5,7	160	6,8

* En standard, dans les versions avec brides EN ou taraudés femelles Rp, ce raccord est taraudé femelle ISO 7 Rp. Dans les versions avec des brides ASME, raccords taraudés femelles NPT ou SW, ces raccords sont taraudé femelle NPT.

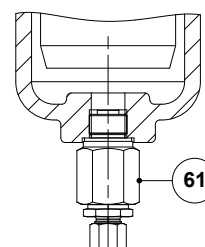
** Avec raccord soudé.



Couvercle de connexion avec bouchon en option



Vanne de purge en option (BDV);
Manuel



Dispositif antigel en option (AFZ);
Automatique

MATÉRIAUX

POS. N°	DESIGNATION	IB36S	IB36i
1	Corps	P250GH / 1.0460	AISI 316L / 1.4404
2	Couvercle	A216 WCB / 1.0619	A351 CF8M / 1.4408
3	* Joint	Acier inoxydable / Graphite	Acier inoxydable / Graphite
4	* Siège	Acier inoxydable trempé	Acier inoxydable trempé
5	* Clapet	Acier inoxydable trempé	Acier inoxydable trempé
6	* Mécanisme du levier	AISI 304 / 1.4301	AISI 304 / 1.4301
7	* Flotteur inversé	AISI 304 / 1.4301	AISI 304 / 1.4301
8	Tube d'entrée	AISI 316L / 1.4404	AISI 316L / 1.4404
9	Boulon	ASTMA193 Gr. B7	Acier inoxydable A2-70
10	Bouchon	AISI 316 / 1.4401	AISI 316 / 1.4401
11	** Rondelle	Cuivre; AISI 304 / 1.4301	Cuivre; AISI 304 / 1.4301
51	Vanne de purge	AISI 303 / 1.4305; AISI 316L / 1.4404	AISI 303 / 1.4305; AISI 316L / 1.4404
61	Dispositif antigel	AISI 303 / 1.4305; AISI 316L / 1.4404	AISI 303 / 1.4305; AISI 316L / 1.4404

* Pièces détachées disponibles; ** Ne s'applique pas dans la version NPT.