

TRAMPAS DE VAPOR BIMETÁLICAS UBS90

(Para uso con conectores universales de tuberías de cuatro pernos)

DESCRIPCIÓN

Las trampas de vapor bimetálicas y eliminadores de aire de la serie UniADCA UBS90, completamente en acero inoxidable, son trampas selladas y libres de mantenimiento. Sencillas y robustas, se recomiendan para servicio por goteo, aplicaciones de traceado de vapor y donde el calor sensible del condensado pueda ser recuperado. Estas trampas se ajustan a los conectores universales de cuatro pernos UCX90.

CARACTERÍSTICAS PRINCIPALES

Sellado, sin mantenimiento.
Descarga modulante.
Descarga el condensado bajo la temperatura del vapor.
Excelente descarga de aire.
Funciona con vapor sobrecalentado.
No le afectan los golpes de ariete ni las vibraciones.

OPCIONES: Diferentes límites de funcionamiento.

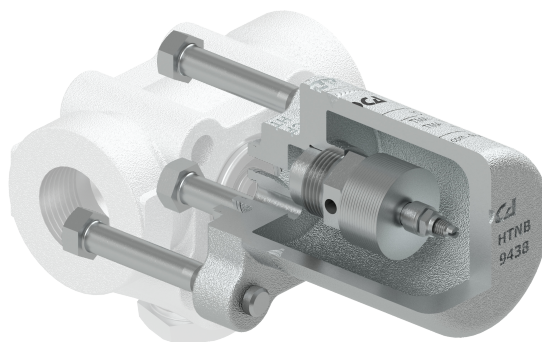
APLICACIONES: Vapor saturado y sobrecalentado.

MODELOS

DISPONIBLES: UBS90/4 y UBS90/6 – acero inoxidable.

TAMAÑOS: Según el conector de tuberías seleccionado.

INSTALACIÓN: Con la columna bimetálica en un plano horizontal o apuntando hacia arriba.
Véase IMI - Instrucciones de instalación y mantenimiento.



MARCADO CE - GRUPO 2 (PED - DIRECTIVA EUROPEA)

PS 62 bar	CATEGORÍA
1/2" a 1"	SEP

CONDICIONES LIMITANTES

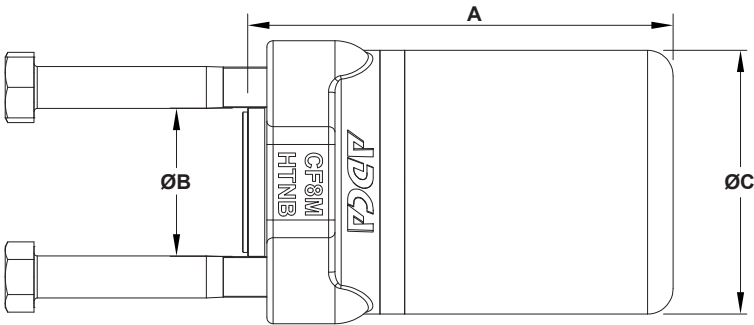
MODELO	PRESIÓN MÁX. DE OPERACIÓN	TEMPERATURA RELACIONADA
UBS90/4	45 bar	482 °C
UBS90/6	62 bar	482 °C

Rangos de presión de funcionamiento:
UBS90/4 – 15 a 45 bar.
UBS90/6 – 25 a 62 bar.

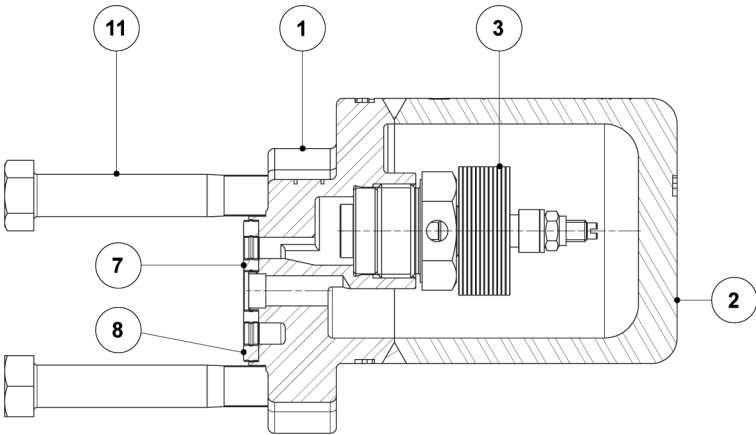
CAPACIDAD DE CAUDAL (kg/h)

MODELO	TAMAÑO	PRESIÓN DIFERENCIAL (bar)											
		15	17	20	22	25	30	35	40	45	50	55	62
UBS90/4 (A)	1/2" a 1"	400	430	460	480	500	550	570	580	590	–	–	–
UBS90/4 (B)	1/2" a 1"	2400	2600	2760	2800	3000	3200	3600	4000	4200	–	–	–
UBS90/6 (A)	1/2" a 1"	400	430	460	480	500	550	570	580	590	600	610	620
UBS90/6 (B)	1/2" a 1"	2400	2600	2760	2800	3000	3200	3600	4000	4200	4700	5000	5400

A: Descarga de condensados a 10 °C bajo la temperatura de saturación; **B:** Capacidad de agua fría alrededor de 20 °C.

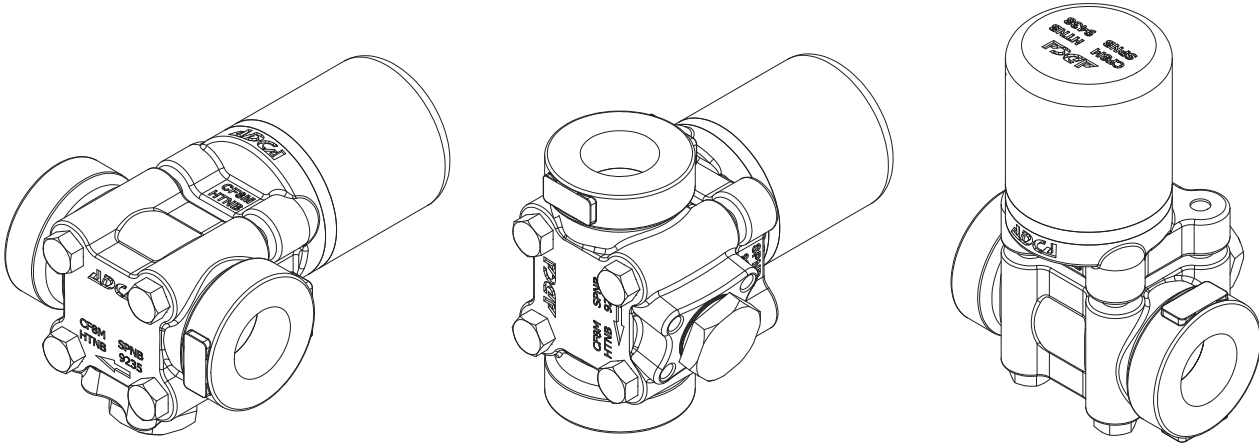


DIMENSIONES (mm)				
MODELO	A	ØB	ØC	PESO (kg)
UBS90	100	35	62	1,7



MATERIALES					
POS. N°	DESIGNACIÓN	MATERIAL	POS. N°	DESIGNACIÓN	MATERIAL
1	Cuerpo	AISI 316L / 1.4404	7	* Junta de la entrada	Acero inoxidable / Grafito
2	Tapa	AISI 316 / 1.4401	8	* Junta de la salida	Acero inoxidable / Grafito
3	Regulador bimetalico	Bimetal resistente a la corrosión; Acero inoxidable	11	Tornillo	A193 Gr. B7

* Repuestos disponibles.



Trampa de vapor UBS90 conectada a un conector universal de tuberías UCX90