

INYECTORES DE VAPOR SI115

DESCRIPCIÓN

Los inyectores de vapor directo de la serie ADCAMix SI115 están diseñados para calentamiento rápido de medios estáticos o en movimiento, dentro de depósitos y recipientes. El vapor entra por la conexión de entrada, pasa por el centro del dispositivo y se mezcla con el medio frío, que es aspirado a través de orificios radiales.

CARACTERÍSTICAS PRINCIPALES

Funcionamiento silencioso.

Construcción en acero inoxidable resistente a la corrosión.

Sin partes móviles.

OPCIONES: Sistema completo que incluye rompedor de vacío y regulador de temperatura automático.
Diferentes capacidades y diseños disponibles bajo demanda.

APLICACIONES: Calentamiento mediante inyección directa de vapor.

MODELOS

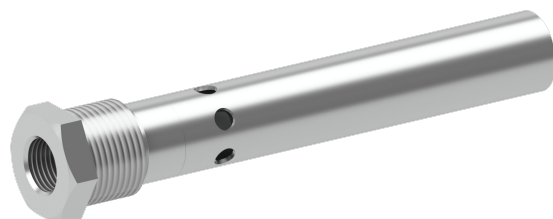
DISPONIBLES: SI115.

DIMENSIONES: 1/2".

MATERIAL: AISI 316 / 1.4401.

CONEXIONES: Rosca hembra ISO 7 Rp.
Otros bajo demanda.

INSTALACIÓN: Instalación horizontal.
Véase IMI - Instrucciones de instalación y mantenimiento.



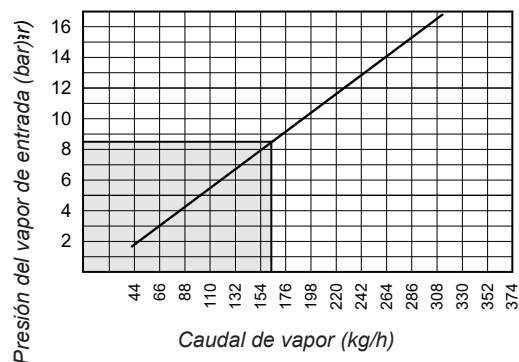
MARCADO CE – GRUPO 2 (PED – Directiva europea)

PN 25	Categoría
1/2"	SEP

CONDICIONES LIMITANTES

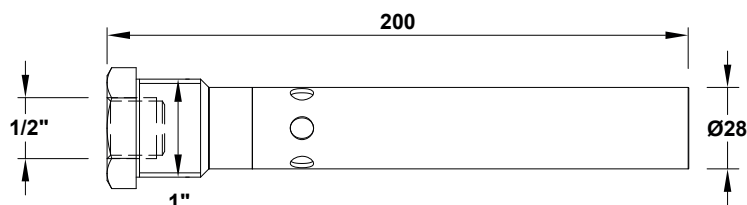
Condiciones del cuerpo	PN 25
Presión máxima de funcionamiento	17 bar
Temperatura máxima de funcionamiento	95 °C

TABLA DE CAPACIDAD (Con recipiente a presión atmosférica)



Observación: Se recomienda seleccionar el área sombreada para un funcionamiento más silencioso.

DIMENSIONES (mm)



CÓMO DIMENSIONAR

Ejemplo

La aplicación requiere la inyección de 230 kg/h de vapor saturado, que está fácilmente disponible a una presión de 5,5 bar. Según la tabla de capacidades, el inyector procesará 110 kg/h a 5,5 bar, y 230 dividido entre 110 es igual a 2,09. Dos inyectores apenas serían suficientes, por lo que se recomienda instalar tres inyectores ADCAMix SI115 para satisfacer la demanda de forma segura.