

## BIMETALL-KONDENSATABLEITER UND ENTLÜFTER BM24 (1/2" – 1"; DN 15 – 25)

### BESCHREIBUNG

Die Bimetall-Kondensatableiter und -Entlüfter der Serie BM24 sind einfache und robuste Ableiter, die für Dampfanwendungen empfohlen werden, welche die fühlbare Kondensatwärme nutzen. Dies sind etwa Begleitheizungen oder Heizschlangen in Tanks. Auch als Entlüfter oder Entwässerungsstellen ist dieser Ableiter hervorragend geeignet. Die Verwendung von fühlbare Kondensatwärme reduziert den Dampfverbrauch.

### WESENTLICHE MERKMALE

Diskontinuierliche Arbeitsweise.  
Ableitung von Kondensat unterhalb der Dampftemperatur.  
Hervorragende Entlüftung.  
Verwendbar bei überhitztem Dampf.  
Unempfindlich gegen Wasserschlag und Vibrationen.  
Integriertes Schmutzsieb.



OPTIONEN:           Ablassventil.

EINSATZ FÜR:       Sattdampf und überhitzten Dampf.

LIEFERBARE  
MODELLE:           BM24 – Schmiedestahl.

NENNWEITEN:      1/2" bis 1" ; DN 15 bis DN 25.

ANSCHLÜSSE:      Innengewinde ISO 7 Rp oder NPT.  
Flansch EN 1092-1 PN 40.  
Flansch ASME B16.5 Klasse 150 oder 300.  
Schweißmuffe (SW) ASME 16.11.  
Anschweißenden (BW) ASME B16.25 auf Anfrage.

INSTALLATION:    Horizontaler Einbau empfohlen, kann in jeder Position installiert werden.  
Siehe IMI – Einbau- und Betriebsanleitung.

AUSLEGUNGSDATEN GEHÄUSE		
FLANSCH PN 40 / KLASSE 300 *	FLANSCH KLASSE 150 **	BEZUGS-TEMPERATUR
ZULÄSSIGER DRUCK	ZULÄSSIGER DRUCK	
40 bar	19,3 bar	50 °C
35 bar	15,8 bar	150 °C
30,4 bar	12,1 bar	250 °C
27,6 bar	10,2 bar	300 °C

PMO – Max. Betriebsdruck: 24 bar.

TMO – Max. Betriebstemperatur: 250 °C.

\* Einstufung entsprechend EN 1092-1:2018.

\*\* Einstufung entsprechend EN 1759-1:2004.

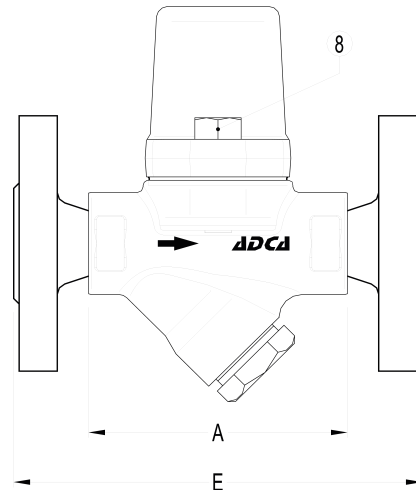
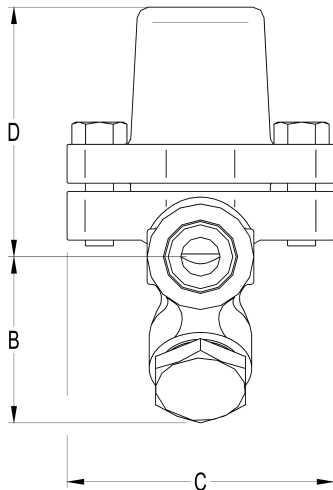
Auslegungsdaten Gehäuse PN 40 oder weniger, abhängig von Anschlussart. Einstufung PN 40 für Muffe, Schweißmuffe und Anschweißende.

CE MARKIERUNG – GRUPPE 2 (DGRL – Europäische Richtlinie)	
PN 40	Kategorie
1/2" bis 1" – DN 15 bis 25	SEP

### DURCHSATZ (kg/h)

MODELL	NENNWEITE	DIFFERENZDRUCK (bar)													
		0,5	1	2	4	6	8	10	12	14	16	18	20	22	24
BM24	1/2" bis 1" A DN 15 bis 25 A	225	350	490	650	720	795	820	850	880	900	905	910	915	925
BM24	1/2" bis 1" B DN 15 bis 25 B	550	800	1100	1500	1750	1825	2000	2100	2175	2235	2390	2490	2585	2680

A: Kondensatdurchsatz bei 10 °C unter der Sattdampf temperatur; B: Kaltwasserdurchsatz um 20 °C.



**ABMESSUNGEN (mm)**

NENNWEITE	MUFFE / SW					PN 40		KLASSE 150		KLASSE 300	
	A	B	C	D	GEWICHT (kg)	E	GEWICHT (kg)	E	GEWICHT (kg)	E	GEWICHT (kg)
1/2" – DN 15	95	59	95	90	2,1	150	3,7	150	3,2	150	4
3/4" – DN 20	95	59	95	90	2,1	150	4,5	150	3,7	150	5,3
1" – DN 25	95	65	95	90	2,1	160	4,9	160	4,5	160	6,1

**WERKSTOFFE**

POS. N°	BEZEICHNUNG	WERKSTOFF
1	Gehäuse	P250GH / 1.0460
2	Deckel	P250GH / 1.0460
3	* Dichtung	Edelstahl / Graphit
4	* Ventil-Baugruppe	Bimetall
5	* Schmutzsieb	AISI 304 / 1.4301
6	* Schmutzfänger-Deckel	A 105 / 1.0432
7	* Dichtung	Edelstahl / Graphit
8	Schrauben	Edelstahl A2-70

\* Verfügbare Ersatzteile.

