

ROMPEDORES DE VACÍO VB21

DESCRIPCIÓN

Los rompedores de vacío de la serie ADCA VB21 son dispositivos sencillos y fiables que alivian o "rompen" automáticamente una condición de vacío no deseada, restableciendo la presión atmosférica. Estos dispositivos son especialmente adecuados para unidades calentadas por vapor de pequeño y mediano volumen, como intercambiadores de calor, serpentines de calefacción, calentadores, calderas encamisadas, calderas de vapor, etc.

APLICACIONES: Vapor saturado y sobrecalentado.

MODELOS

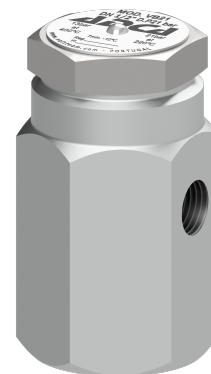
DISPONIBLES: VB21 – rosca hembra.
VB21M – rosca macho.

DIMENSIONES: 1/2" x 1/8".

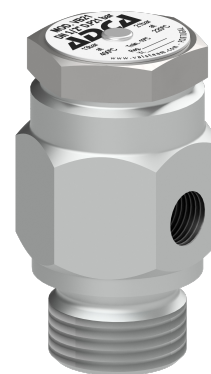
CONEXIONES: Sistema: conexión vertical 1/2".
Entrada de aire: conexión horizontal 1/8".
VB21 – rosca hembra ISO 7 Rp o NPT.
VB21M – rosca macho ISO 228.

INSTALACIÓN: Instalación vertical con conexión en ángulo.
Véase IMI - Instrucciones de instalación y mantenimiento.

COND. LIMITES DEL CUERPO: 13 bar en 400 °C; 21 bar en 220 °C.



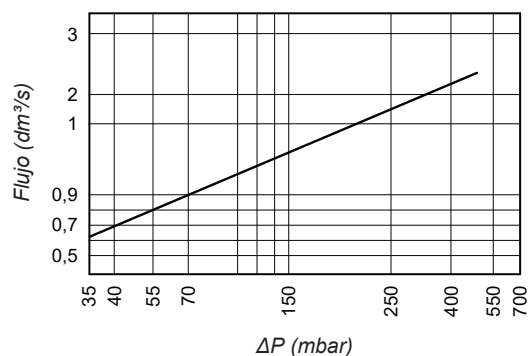
VB21



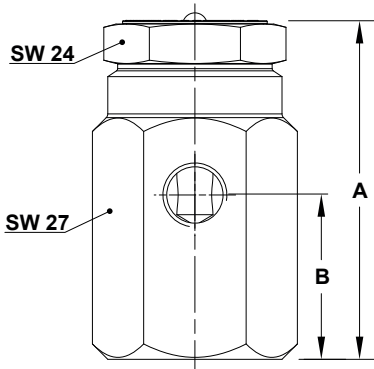
VB21M

MARCADO CE – GRUPO 2 (PED – DIRECTIVA EUROPEA)	
PS 21 bar	CATEGORÍA
1/2" x 1/8"	SEP

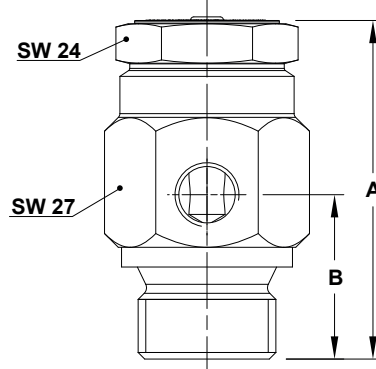
TABLA DE CAPACIDAD



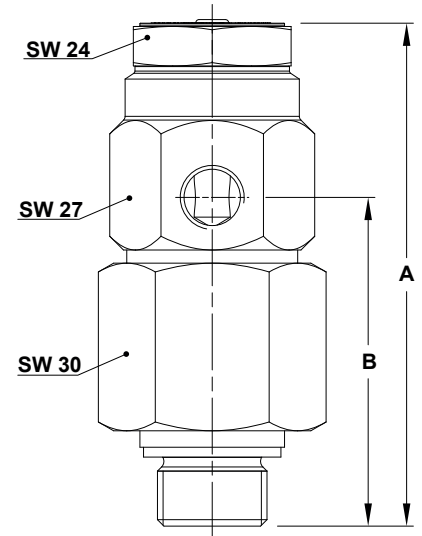
Observación: ΔP necesario para abrir el rompedor de vacío: 6,13 mbar.



VB21



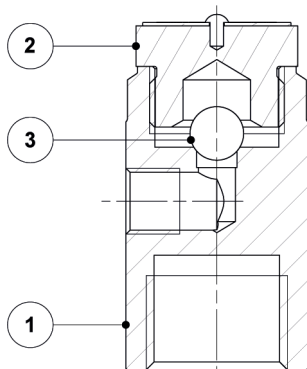
VB21M



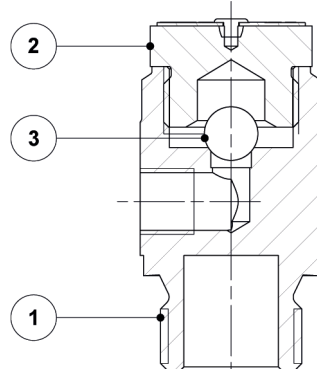
VB21M 3/8"

DIMENSIONES (mm)				
MODELO	TAMAÑO	A	B	PESO (kg)
VB21	1/2"	51	25	0,2
VB21M	1/2"	51	25	0,2
VB21M *	3/8"	76	50	0,3

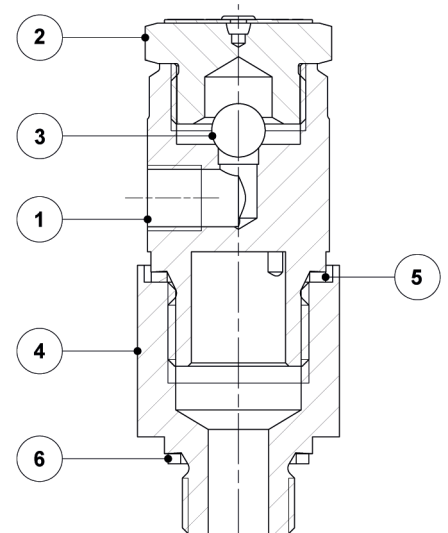
* Con adaptador de conexión 1/2" x 3/8" ISO 228 o NPT.



VB21



VB21M



VB21M 3/8"

MATERIALES		
POS. N°	DESIGNACIÓN	MATERIAL
1	Cuerpo	AISI 303 / 1.4305
2	Tapa	AISI 303 / 1.4305
3	* Esfera	Acero inoxidable
4	Adaptador	AISI 303 / 1.4305
5	* Junta	Cobre
6	* Junta	Cobre

* Repuestos disponibles.