

## CONECTORES UNIVERSALES UCX41

(Para uso con purgadores de condensado con conector giratorio universal)

### DESCRIPCIÓN

Los conectores de tubería de la serie UCX se utilizan en sistemas de vapor donde se desea un programa de mantenimiento simple y económico. Las instalaciones típicas son el servicio de purga en las líneas de vapor, aplicaciones de rastreo y pequeños equipos de proceso.

El conector bridado de dos pernos permite un rápido reemplazo de la trampa sin perturbar las tuberías.

El conector UCX se ajusta a los purgadores de vapor de conexión giratoria universal.

### CARACTERÍSTICAS PRINCIPALES

Permanece permanentemente en línea haciendo que el reemplazo de nuevas trampas sea más fácil y rápido.

Los purgadores de vapor pueden girar 360°, permitiendo cualquier orientación de la tubería durante la instalación.

La brida universal permite colocar el purgado en la posición correcta, independientemente de la configuración de la tubería.

Filtro incorporado.

OPCIONES: Válvula de descarga.

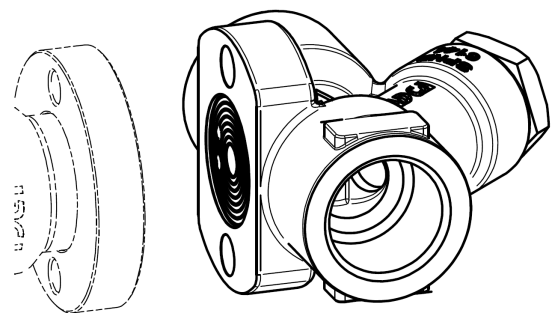
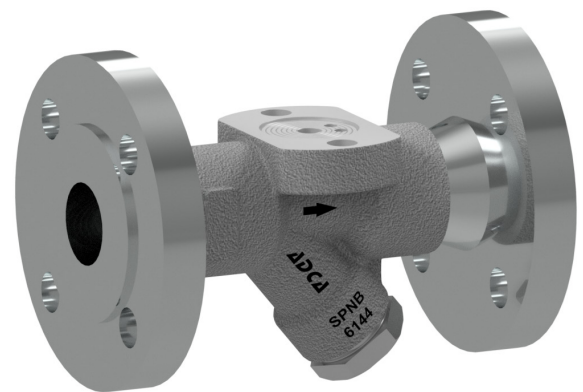
UTILIZACIÓN: Vapor saturado y sobrecalentado.

MODELOS  
 DISPONIBLES: UCX41 – acero inoxidable.

TAMAÑOS: 1/2" a 1"; DN 15 a DN 25.

CONEXIONES: Rosca hembra ISO 7 Rp o NPT.  
 Bridas EN 1092-1 PN 40.  
 Bridas ASME B16.5 Clase 150 o 300.  
 Soldadura por encaje (SW) ASME B16.11.  
 Soldadura a tope (BW) ASME B16.25 bajo pedido.

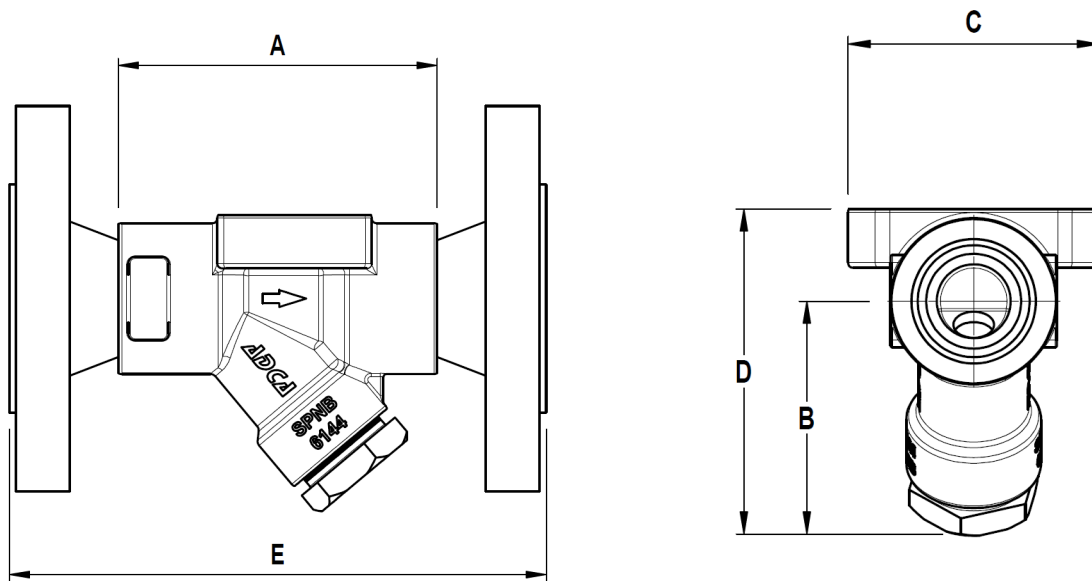
INSTALACIÓN: Con la superficie para la conexión giratoria en un plano vertical (trampas de vapor mecánicas) o, alternativamente, en un plano horizontal para trampas de vapor termostáticas.  
 Ver IMI – Instrucciones de instalación y mantenimiento.



CONDICIONES LIMITANTES DEL CUERPO

ROSCADA / SW	BRIDADA PN 40 *	BRIDADA CLASE 150 **	BRIDADA CLASE 300 **	TEMPERATURA RELACIONADA
PRESIÓN PERMISIBLE	PRESIÓN PERMISIBLE	PRESIÓN PERMISIBLE	PRESIÓN PERMISIBLE	
47,8 bar	40 bar	15,3 bar	39,9 bar	-10 / 50 °C
40,9 bar	37,9 bar	13,3 bar	34,4 bar	100 °C
34,4 bar	31,8 bar	11,1 bar	28,8 bar	200 °C
30,6 bar	27,6 bar	9,7 bar	25,2 bar	300 °C
28,6 bar	25,7 bar	6,5 bar	23,1 bar	400 °C

\* De acuerdo con EN 1092-1:2018; \*\* De acuerdo con EN 1759-1:2004.



DIMENSIONES (mm)

TAMAÑO	ROSCADA / SW					PN 40		CLASE 150		CLASE 300	
	A	B	C	D	PESO (kg)	E	PESO (kg)	E	PESO (kg)	E	PESO (kg)
1/2" – DN 15	80	63	68	88	1	150	2,4	150	2	150	2,4
3/4" – DN 20	80	63	68	88	1	150	3	150	2,5	150	3,3
1" – DN 25	95	63	68	88	1,1	160	3,6	160	3,1	160	3,8

MATERIALES

POS. N°	DESCRIPCIÓN	MATERIAL
1	Cuerpo	A351 CF8 / 1.4308
2	Tapón del filtro	AISI 304 / 1.4301
3	* Elemento filtrante	AISI 304 / 1.4301
4	* Junta	AISI 304 / 1.4301

\* Repuestos disponibles.

