

PURGEURS ET ÉLIMINATEURS D'AIR THERMOSTATIQUES TSW22

DESCRIPTION

Les purgeurs et éliminateurs d'air thermostatiques TSW22 en acier inoxydable sont spécialement conçus pour équiper des installations telles que : blanchisserie, industrie alimentaire, stérilisateurs, etc. Sa petite dimension permet l'utilisation sur une grande variété d'équipements.

CARACTÉRISTIQUES PRINCIPALES

Purge instantanée.
Purge des condensats proche de la température de saturation.
Capsules pour différents sous refroidissements (5 °C à 30 °C).
Très bonne évacuation d'air.
Fonctionnement sur vapeur surchauffée modérée.
Conception simple et compact.
Peut fonctionner dans toutes les positions.

UTILISATION : Vapeur saturée.

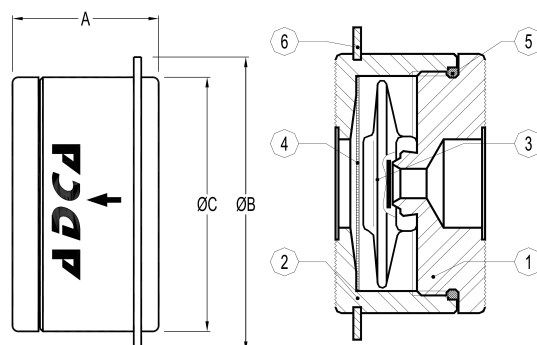
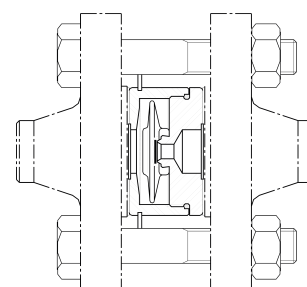
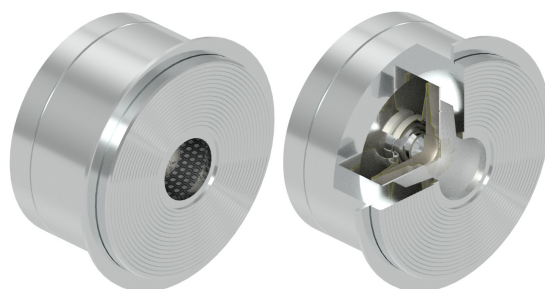
MODÈLES

DISPONIBLES : TSW22 – acier inoxydable, conception wafer.

DIAMÈTRES : DN 15 à DN 25.

CONNEXIONS : Entre brides selon la EN 1092-1 PN 40.

INSTALLATION : Dans n'importe quelle position.
Voir IMI – Instructions d'installation et maintenance.



CONDITIONS LIMITES DU CORPS	
WAFER PN 40	TEMPÉRATURE ASSOCIÉE
PRESSION ADMISSIBLE	
34,4 bar	100 °C
30,8 bar	150 °C
28 bar	200 °C
26 bar	250 °C

PMO – Pression max. de fonctionnement: 22 bar.
TMO – Temp. max. de fonctionnement: 250 °C.

DIMENSIONS (mm)				
DIAM.	A	B	C	POIDS (kg)
DN 10	25	51	43	0,25
DN 20	31,5	61	53	0,45
DN 25	35,5	71	64	0,75

* DN 20 is suitable for installation between flanges DN 15, removing the centering ring.

MATERIAUX		
POS. N°	DESIGNACIÓN	MATÉRIEL
1	Corps	AISI 304 / 1.4301
2	Couvercle	AISI 304 / 1.4301
3	* Capsule	Acier inoxydable
4	* Élément filtrant	AISI 304 / 1.4301
5	* Joint	Acier inox. / Graphite
6	Anneau de centrage	AISI 304 / 1.4301

* Pièces détachables disponibles.

CAPACITÉ DE DÉBIT (kg/h)

MODÈLE	DIAMÈTRE	PRESSION DIFFÉRENTIELLE (bar)														
		0,2	0,3	0,5	1	1,5	2	3	4	6	8	10	13	15	20	22
TSW22	DN 15 à 25	70	120	140	255	330	385	455	510	600	670	700	720	750	775	795

Les débits indiqués sont pour des condensats à 10 °C en dessous de la température de saturation de la vapeur (capsule standard type S).
Capsules pour 5 °C (type H) et 30 °C (type L) également disponibles. Pour des condensats froids à 20 °C, les débits sont deux à trois fois plus élevés.