

## PURGADORES TERMOSTÁTICOS Y ELIMINADORES DE AIRE TH21

### DESCRIPCIÓN

Los purgadores termostáticos y eliminadores de aire serie TH21 están específicamente diseñados para uso en equipos de proceso como marmitas industriales, esterilizadores, y en general en equipos de lavandería, de la industria química y alimentaria.

### CARACTERÍSTICAS PRINCIPALES

Descarga modulante.  
Descarga de condensado próximo a la temperatura de saturación.  
Termostatos para diferentes subenfriamientos (5 °C a 30 °C).  
Excelente eliminación de aire.  
Opera con vapor moderadamente sobrecalentado.  
Filtro incorporado.

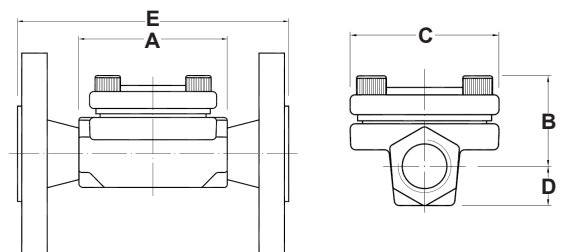
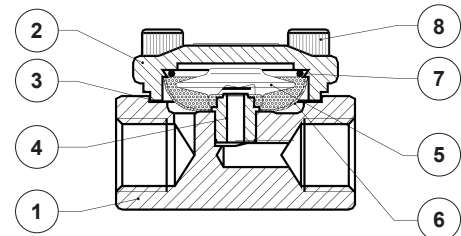
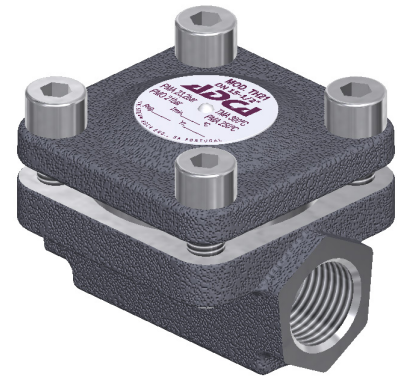
UTILIZACIÓN: Vapor saturado.

### MODELOS

DISPONIBLES: TH21 – acero carbono.  
TH21LC – acero carbono, baja capacidad.

TAMAÑOS: 1/2"; DN 15.

CONEXIONES: Rosca hembra ISO 7 Rp o NPT.  
Bridas EN 1092-1 PN 25.  
Bridas ASME B16.5 Clase 150.  
Soldadura por encaje (SW) ASME 16.11.  
Soldadura a tope (BW) ASME B16.25 bajo pedido.



CONDICIONES LIMITANTES DEL CUERPO		
BRIDADO PN 25 *	BRIDADO CLASE 150 **	TEMPERATURA RELACIONADA
PRESIÓN PERMISIBLE	PRESIÓN PERMISIBLE	
23,2 bar	15,4 bar	100 °C
20,8 bar	13,8 bar	200 °C
19 bar	12,1 bar	250 °C

PMO – Presión máxima de operación: 21 bar;  
TMO – Temperatura máxima de operación: 250 °C.

\* De acuerdo con EN 1092-1:2018.

\*\* De acuerdo con EN 1759-1:2004.

Classificación PN 25 o inferior, dependiendo del conexión.

Classificación PN 25 para versiones roscadas.

DIMENSIONES (mm)									
TAM.	ROSCADO				PN 25		CLASE 150		PESO (kg)
	A	B	C	D	PESO (kg)	E	PESO (kg)	E	
1/2"	70	35	60	15	0,7	130	2,2	150	1,7

MATERIALES		
POS. N°	DESIGNACIÓN	MATERIAL
1	Cuerpo	P250GH / 1.0460
2	Capuchón	P250GH / 1.0460
3	* Junta	Acero inox. / Grafito
4	Asiento	AISI 304 / 1.4301
5	* Elemento termostático	Acero inoxidable
6	* Filtro	AISI 304 / 1.4301
7	* Resorte	AISI 302 / 1.4300
8	Tornillos	Acero 8.8

\* Repuestos disponibles.

CAPACIDAD DE DESCARGA (kg/h)																
MODELO	TAMAÑO	PRESIÓN DIFERENCIAL (bar)														
		0,2	0,3	0,5	1	1,5	2	3	4	6	8	10	13	15	20	21
TH21	1/2" – DN 15	70	120	140	255	330	385	455	510	600	670	700	720	750	775	795
TH21LC	1/2" – DN 15	45	55	70	95	125	135	180	200	270	315	330	360	370	405	415

Las capacidades indicadas se refieren a condensado 10 °C abajo de la temperatura de saturación (termostato estándar de tipo S).

También disponibles termostatos para 5 °C (tipo-H) y 30 °C (tipo-L). Las capacidades para descarga de condensado frío a 20 °C son de dos a tres veces superiores.