

TRAMPAS DE VAPOR TERMOSTÁTICAS Y ELIMINADORES DE AIRE TH21

DESCRIPCIÓN

Las trampas de vapor termostáticas y los eliminadores de aire de la serie ADCA TH21 están diseñados específicamente para su uso en equipos de proceso tales como cocedores de calderas, esterilizadores, equipos alimentarios, químicos y de lavandería.

CARACTERÍSTICAS PRINCIPALES

Descarga modulante.
Descarga el condensado cerca a la temperatura de saturación.
Termostatos para diferentes subenfriamientos (5 a 30 °C).
Excelente descarga de aire.
Funciona con vapor sobrecalentado moderado.
Filtro incorporado.

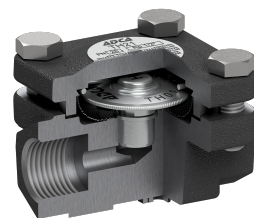
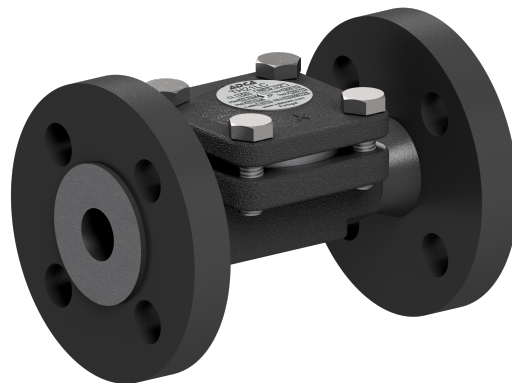
APLICACIONES: Vapor saturado.

MODELOS

DISPONIBLES: TH21 – acero carbono.
TH21LC – acero carbono, baja capacidad.

TAMAÑOS: 1/2"; DN 15.

CONEXIONES: Rosca hembra ISO 7 Rp o NPT.
Bridas EN 1092-1 PN 25.
Bridas ASME B16.5 Clase 150.
Soldadura por encaje (SW) ASME B16.11.
Soldadura a tope (BW) ASME B16.25 bajo demanda.



MARCADO CE - GRUPO 2 (PED - DIRECTIVA EUROPEA)

PN 25	CATEGORÍA
1/2" – DN 15	SEP

CONDICIONES LIMITES DEL CUERPO *

BRIDAS PN 25 *	BRIDAS CLASE 150 **	TEMPERATURA RELACIONADA
PRESIÓN ADMISSIBLE	PRESIÓN ADMISSIBLE	
23,2 bar	15,4 bar	100 °C
20,8 bar	13,8 bar	200 °C
19 bar	12,1 bar	250 °C

PMO – Presión máxima de funcionamiento: 21 bar.

TMO – Temperatura máxima de funcionamiento: 250 °C.

* Según la norma EN 1092-1:2018.

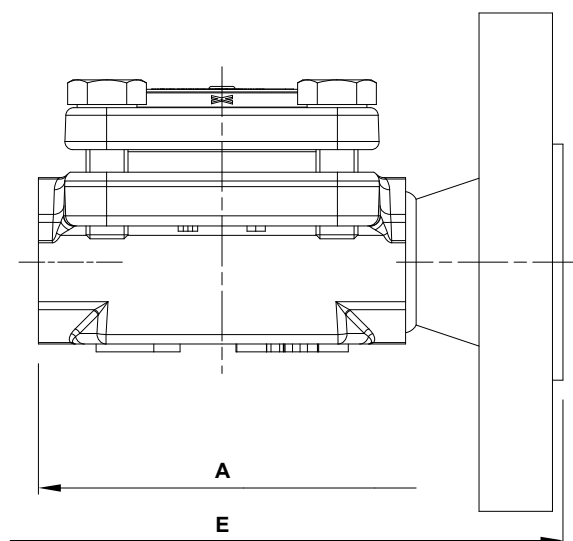
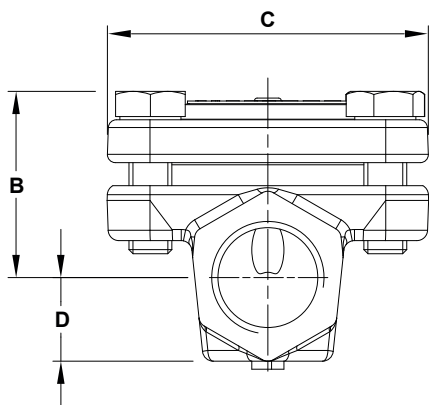
** Según la norma EN 1759-1:2004.

Condiciones límite del cuerpo PN 25 o inferiores, según el tipo de conexión adoptado. Clasificación PN 25 para versiones roscadas.

CAPACIDAD DE CAUDAL (kg/h)

MODELO	TAMAÑO	PRESIÓN DIFERENCIAL (bar)														
		0,2	0,3	0,5	1	1,5	2	3	4	6	8	10	13	15	20	21
TH21	1/2" – DN 15	70	120	140	255	330	385	455	510	600	670	700	720	750	775	795
TH21LC	1/2" – DN 15	45	55	70	95	125	135	180	200	270	315	330	360	370	405	415

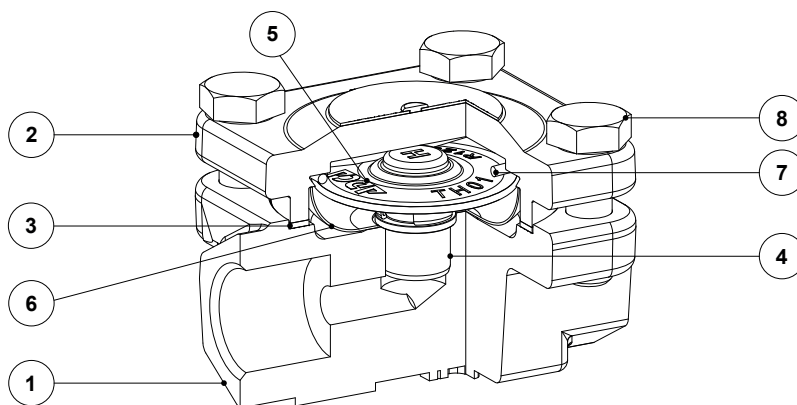
Las capacidades indicadas se refieren a la descarga de condensado 10 °C por debajo de la temperatura de saturación del vapor (termostato estándar tipo S). También hay disponibles termostatos para 5 °C (tipo H) y 30 °C (tipo L). Las capacidades para descarga de condensado frío a 20 °C son de dos a tres veces mayores.



DIMENSIONES (mm)

TAMAÑO	ROSCADO					PN 25		CLASE 150	
	A	B	C	D	PESO (kg)	E *	PESO (kg)	E *	PESO (kg)
1/2" – DN 15	70	35	60	15	0,7	130	2,2	150	1,7

* Otras dimensiones disponibles bajo pedido.



MATERIALES

POS. N°	DESIGNACIÓN	MATERIAL	POS. N°	DESIGNACIÓN	MATERIAL
1	Cuerpo	P250GH / 1.0460	5	* Elemento termostático	Acero inoxidable
2	Tapa	P250GH / 1.0460	6	* Elemento filtrante	AISI 304 / 1.4301
3	* Junta	Acero inoxidable / Grafito	7	* Resorte	AISI 302 / 1.4300
4	Asiento de la válvula	AISI 304 / 1.4301	8	Tornillo	Acero 8.8

* Repuestos disponibles.