

CLAPETS ANTI-RETOUR SANITAIRES SRT10

DESCRIPTION

Le clapet anti-retour à disque en acier inoxydable ADCAPure SRT10 a une conception compacte et est spécialement conçu pour être utilisé avec de la vapeur propre, du condensat chaud, du WFI et d'autres fluides de processus. Ces vannes sont particulièrement recommandées pour les applications de haute pureté dans les industries pharmaceutiques, chimiques et cosmétiques.

CARACTÉRISTIQUES PRINCIPALES

Conception compacte.
Chargement par ressort.
Guidage de la tige à faible frottement.
Entièrement usiné à partir de matériaux en barre, aucune pièce moulée ou forgée n'est utilisée dans la version standard.

FINITION DE SURFACE STANDARD

Pièces internes en contact avec le fluide: $\leq 0,51 \mu\text{m Ra} - \text{SF1}$.
Extérieur: $\leq 0,76 \mu\text{m Ra} - \text{SF3}$.
Autres états de surface voir TIS.GIA – Informations générales ADCAPure.
Nettoyage par ultrasons.

UTILISATION: Nettoyer la vapeur, l'eau et d'autres liquides et gaz compatibles avec la construction.

MODÈLES

DISPONIBLES: SRTV10 – installation verticale.
SRTH10 – installation horizontale.

DIMENSIONS: 1/2" à 4".

CONNEXIONS: Embouts de serrage ASME BPE ou tube soudé (ETO).
Autres sur demande.

EMBALLAGE: Assemblage et conditionnement dans une salle blanche certifiée ISO 14644-1.
Le produit est bouché et scellé par un film plastique thermorétractable recyclable, afin d'éviter toute contamination.

INSTALLATION: Vertical ou horizontal selon le modèle et l'utilisation choisis.
Voir IMI – Instructions d'installation et d'entretien.



**MARQUAGE CE – GROUPE 2
(PED – DIRECTIVE EUROPÉENNE)**

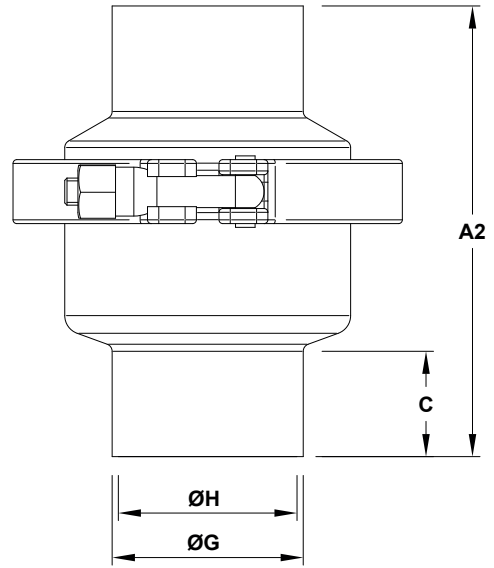
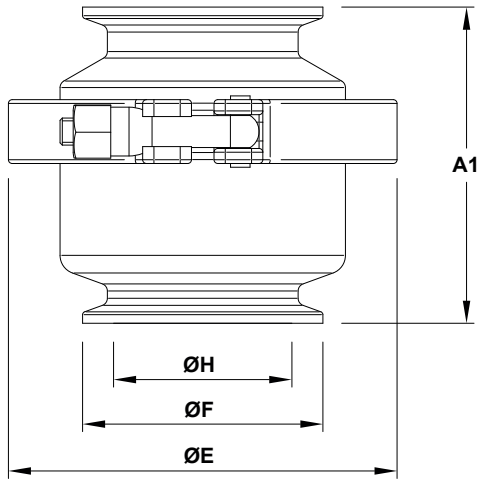
PN 10	CATÉGORIE
1/2" à 4"	SEP

CONDITIONS MAXIMALES D'UTILISATION *

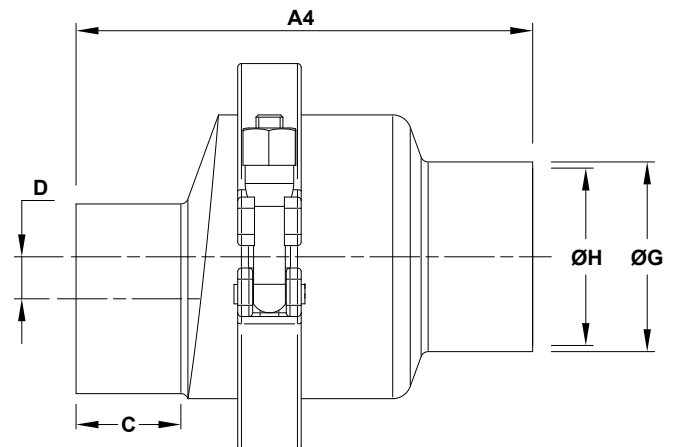
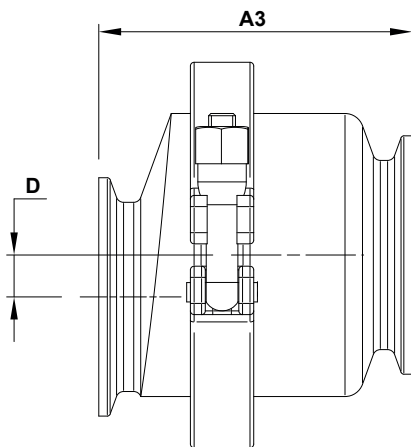
Pression max. de fonctionnement **	200 °C
Température min. de fonctionnement	-10 °C

* Autres limites sur demande. Les conditions maximales de fonctionnement peuvent être limitées par les raccords d'extrémité du robinet en raison de restrictions normatives.

** Voir le tableau "Codes de commande" pour les restrictions.



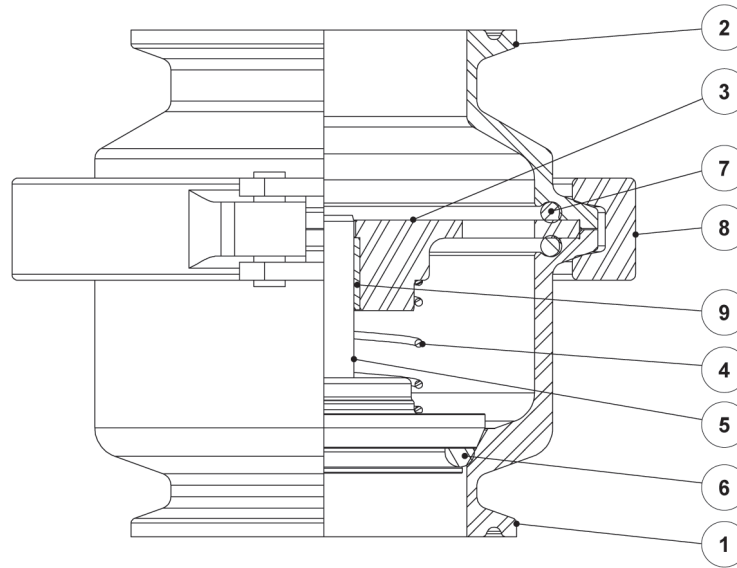
SRTV10



SRTH10

DIMENSIONS (mm)											
DIAMÈTRE	A1	A2	A3	A4	C	D	ØE	F	ØG	ØH	POIDS (kg)
1/2"	50	88,8	50	90,4	28	11,8	61	25	12,7	9,4	0,4
3/4"	50	91,9	50	91,1	28	8,6	61	25	19,1	15,8	0,5
1"	60	97	60	96,5	28	5,5	61	50,4	25,4	22,1	0,6
1 1/2"	73	112,2	73	112,1	28	11,1	90	50,4	38,1	34,8	1,1
2"	84	119,8	84	122,3	28	11,3	104	63,9	50,8	47,5	1,4
2 1/2"	89	129	89	124	28	9,2	119	77,4	63,5	60,2	1,8
3"	98	141	98	134	28	11,1	134	90,9	76,2	72,9	2,7
4"	109	165,7	109	160	36	15,6	170	118,9	101,6	97,38	4,9

Remarques: Les dimensions face à face ne sont pas normalisées. D'autres dimensions sont disponibles sur demande.



MATÉRIAUX		
POS. N°	DESIGNATION	MATÉRIEL
1	Corps d'entrée de la vanne	AISI 316L / 1.4404
2	Corps de sortie de la vanne	AISI 316L / 1.4404
3	Plaque de guidage	AISI 316L / 1.4404
4	Ressort	AISI 316 / 1.4401 électropoli
5	* Vanne et tige	AISI 316L / 1.4404
6	* Joint de soupape	** EPDM haute performance; PTFE
7	* Joint de corps	** EPDM haute performance; PTFE
8	Clamp de sécurité	AISI 316 / 1.4401
9	Palier lisse	** PTFE

* Pièces détachées disponibles. ** Autres sur demande.

Remarques: Certificat d'étanchéité FDA / USP Classe VI sur demande.

Toutes les vannes ont un numéro de série. Dans le cas de vannes non standard, ce numéro doit être fourni si des pièces de rechange sont commandées.

CODES DE COMMANDE SRT10										
MODÈLE DE VANNE	SRT	V	X	T	000S	X	X	DX	015	
SRT10 – Clapets anti-retour sanitaires	SRT									
CONCEPTION										
Installation verticale		V								
Installation horizontale		H								
MATÉRIEL										
AISI 316L / 1.4404			X							
ÉTANCHÉITÉ DES VANNES										
PTFE – Tmax 200 °C				T						
EPDM – Tmax 150 °C (180 °C avec de la vapeur et de l'eau chaude)				E						
PRESSION MINIMALE D'OUVERTURE (a)										
Ressort standard					000S					
Sans ressort (uniquement pour une installation verticale avec flux ascendant)					000W					
5 mbar					0005					
...										
100 mbar					0100					
...										
FINITION DE SURFACE (b)										
Finition de surface standard						X				
Surfaces externes polies mécaniquement par miroitement (SF1)						P				
Pièces internes en contact avec le fluide électropolies (SF5)						E				
Pièces internes en contact avec le fluide électropolies (SF4)						Q				
CARACTÉRISTIQUES SPÉCIALES										
Aucune							X			
Dégraissé pour l'oxygène							O			
RACCORDEMENTS DE TUYAUTERIE										
Embouts de serrage ASME BPE								DX		
Tube soudé (ETO) selon ASME BPE								DI		
DIAMÈTRE										
1/2"									015	
3/4"									020	
1"									025	
1 1/2"									040	
2"									050	
2 1/2"									065	
3"									080	
4"									100	
CONSTRUCTION SPÉCIALE / OPTIONS SUPPLÉMENTAIRES										
Description complète ou des codes supplémentaires doivent être ajoutés en cas de combinaison non standard										E

(a) Si vous avez besoin d'un modèle non standard, veuillez consulter le fabricant avant de passer commande afin de vérifier la disponibilité et la possibilité de livraison.

(b) Consultez TIS.GIA – Informations générales ADCAPure – pour plus de détails et d'autres options de finition de surface.