

PURGEURS ET ÉLIMINATEURS D'AIR THERMOSTATIQUES TH36

DESCRIPTION

Les purgeurs et éliminateurs d'air thermostatiques TH36 sont spécialement conçus pour équiper des installations telles que : blanchisserie, industrie alimentaire, chimie et stérilisateurs, où une haute capacité de purge est nécessaire.

CARACTÉRISTIQUES PRINCIPALES

Purge instantanée.
Purge des condensats proche de la température de saturation.
Très bonne évacuation d'air.
Fonctionnement sur vapeur surchauffée modérée.

OPTIONS : Conception en acier inoxydable.

UTILISATION : Vapeur saturée.

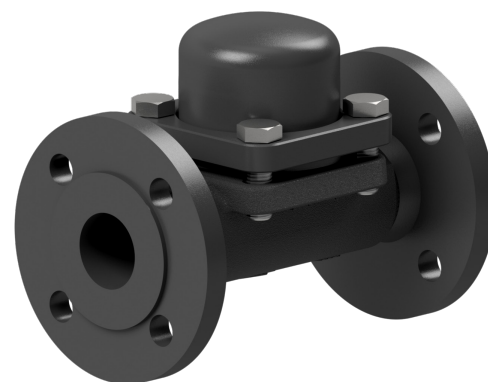
MODÈLES

DISPONIBLES : TH36/4 – acier au carbone, 4 capsules.
TH36/6 – acier au carbone, 6 capsules.

DIAMÈTRES : 1 1/2" à 2" ; DN 40 à DN 50.

CONNEXIONS : Taraudée femelle ISO 7 Rp ou NPT.
À brides EN 1092-1 PN 40.
À brides ASME B16.5 Classe 150 ou 300.
Soudure par emboîtement (SW) ASME 16.11.
Soudure bout à bout (BW) ASME B16.25.

INSTALLATION : Installation horizontale recommandée, peut être installé dans n'importe quelle position.
Voir IMI – Instructions d'installation et maintenance.



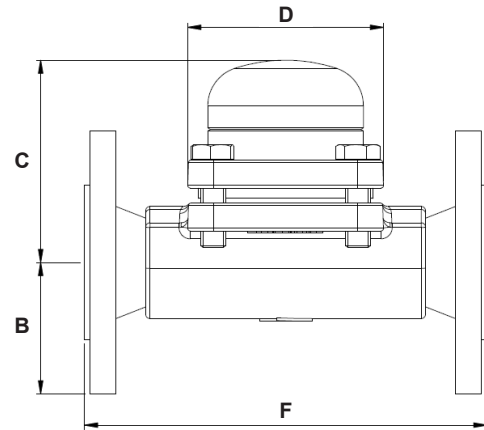
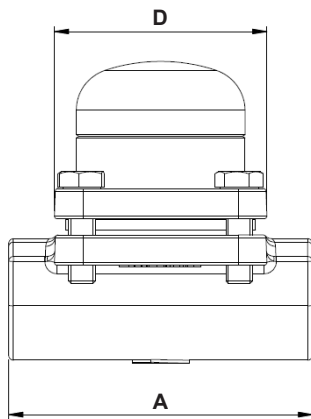
MARQUAGE CE – GROUPE 2 (PED – Directive européenne)		
CLASSE 150	PN 40	Catégorie
1 1/2" à 2"	–	SEP
–	1 1/2" à 2" DN 40 à 50	1 (Marquage CE)

CONDITIONS LIMITES DU CORPS		
À BRIDES PN 40 / CLASSE 300 *	À BRIDES CLASSE 150 **	TEMP. ASSOCIÉE
PRESSI ON ADMISSIBLE	PRESSI ON ADMISSIBLE	
40 bar	19,3 bar	50 °C
35 bar	15,8 bar	150 °C
30,4 bar	12,1 bar	250 °C
27,6 bar	10,2 bar	300 °C

PMO – Pression max. de fonctionnement : 22 bar.
TMO – Température max. de fonctionnement : 250 °C.
* Selon la norme EN 1092-1:2018. ** Selon la norme EN 1759-1:2004. Conditions limites du corps PN 40 ou inférieur, selon le type de raccordement adopté. Évaluation PN 40 pour version taraudée, SW et BW.

CAPACITÉ DE DÉBIT (kg/h)																
MODÈLE	DIAMÈTRE	PRESSION DIFFÉRENTIELLE (bar)														
		0,2	0,3	0,5	1	1,5	2	3	4	6	8	10	13	15	20	22
TH36/4	1 1/2" à 2" DN 40 à 50	280	480	560	1020	1320	1540	1820	2040	2400	2680	2800	2880	3000	3100	3180
TH36/6	1 1/2" à 2" DN 40 à 50	420	720	840	1530	1980	2310	2730	3060	3600	4020	4200	4320	4500	4650	4770

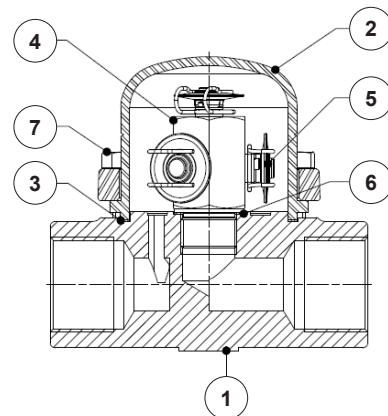
Les débits indiqués sont pour des condensats à 5°C en dessous de la température de saturation de la vapeur.
Pour des condensats froids à 20 °C, les débits sont deux à trois fois plus élevés.



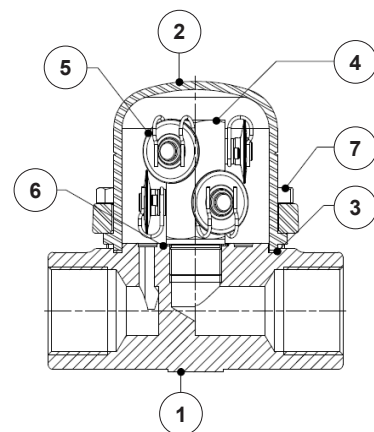
DIMENSIONS (mm)													
TARAUDÉE / SW / BW				PN 40				CLASSE 150			CLASSE 300		
DIAMÈTRE	A	C	D	POIDS (kg)	B	F *	POIDS (kg)	B	F *	POIDS (kg)	B	F *	POIDS (kg)
11/2" – DN 40	160	126	112	4,6	75	230	9,3	64	230	8,2	78	230	11,2
2" – DN 50	230	126	112	5,8	83	230	10,2	76	230	10	83	230	11,6

MATERIAUX		
POS. N°	DESIGNACIÓN	MATÉRIEL
1	Corps	A105 / 1.0432 (Equiv. P250GH)
2	Couvercle	P265GH / 1.0425 S355JR / 1.0045
3	* Joint	Acier inoxydable / Graphite
4	* Siège de la vanne	AISI 304 / 1.4301
5	* Capsules	Acier inoxydable
6	* Joint	Cuivre
7	Boulons	Acier 8.8

* Pièces détachées disponibles.



TH36/4



TH36/6