

SOUPAPE DE PURGE CDV32

DESCRIPTION

Les CDV32 sont des soupapes de purge automatiques, qui évacuent automatiquement les condensats des installations à vapeur au démarrage.

Un ressort de compression à l'intérieur, maintient le clapet ouvert si l'appareil reste sans pression.

Aussitôt que la pression de service a atteint la pression de fermeture pour laquelle le CDV a été ajustée, la vanne se ferme.

Quand la pression descend en dessous de la pression de fermeture le robinet de purge s'ouvre, dû à la force d'un ressort.



CARACTÉRISTIQUES PRINCIPALES

Poignée de purge pour faire fonctionner le CDV avec le système sous pression.

Prévention de la formation de vide et de gel.

Filtre intégré de nettoyage facile.

UTILISATION : Vapeur saturée.

MODÈLES

DISPONIBLES : CDV32 – acier au carbone.

DIAMÈTRES : 1/2" à 3/4"; DN 15 à DN 20.

CONNEXIONS : Taraudée femelle ISO 7 Rp ou NPT.
À brides EN 1092-1 PN 40.
À brides ASME B16.5 Classe 150 ou 300.
Soudure par emboîtement (SW) ASME B16.11.
Soudure bout à bout (BW) ASME B16.25 sur demande.

INSTALLATION : Installation verticale descendante recommandée.
En cas d'installation dans des lignes horizontales, il convient d'installer un tuyau de raccordement de sortie orienté vers le bas.
Voir IMI – Instructions d'installation et maintenance.

CONDITIONS LIMITES DU CORPS		
À BRIDES PN 40 / CLASSE 300 *	À BRIDES CLASSE 150 **	TEMP. ASSOCIÉE
PRESSION ADMISSIBLE	PRESSION ADMISSIBLE	
40 bar	19,3 bar	50° C
35 bar	15,8 bar	150° C
30,4 bar	12,1 bar	250° C
27,6 bar	10,2 bar	300° C

Pression de fermeture: 1,5 bar.

PMO – Pression maximale de fonctionnement: 22 bar;

TMO – Température max. de fonctionnement: 250 °C.

* Selon la norme EN 1092-1:2018.

** Selon la norme EN 1759-1:2004.

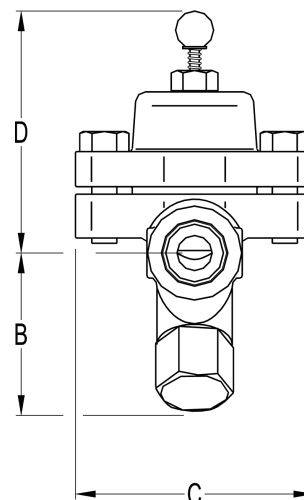
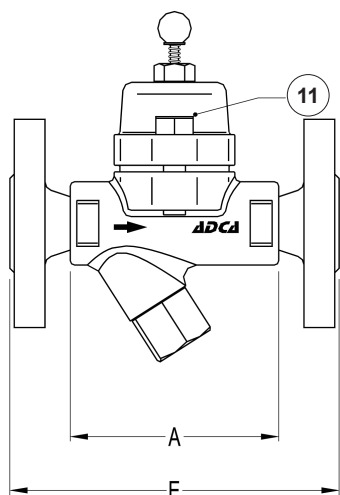
Conditions limites du corps PN 40 ou inférieur, selon le type de raccordement adopté. Évaluation PN 40 pour version taraudée, SW et BW.

MARQUAGE CE - GROUPE 2 (PED - Directive européenne)

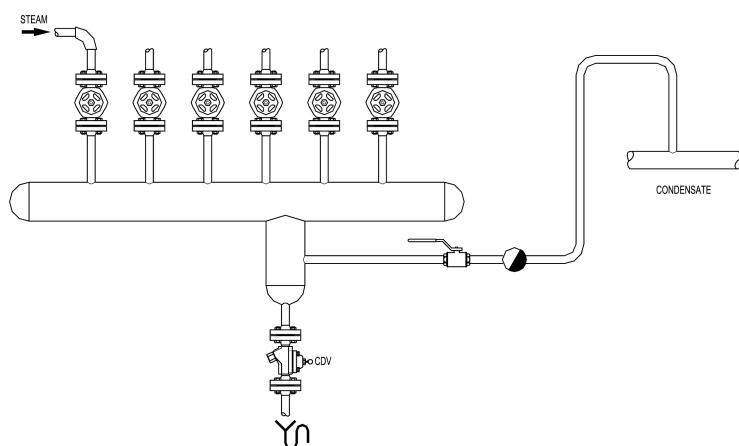
PN 40	Catégorie
1/2" à 3/4" – DN 15 à 20	SEP

CAPACITÉ DE DÉBIT (kg/h)

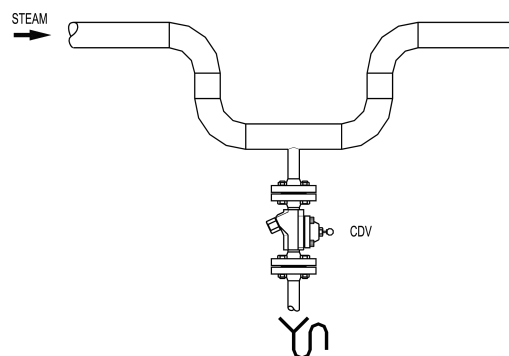
MODÈLE	DIAMÈTRE	PRESSION DIFFÉRENTIELLE (bar)								
		0,1	0,2	0,3	0,4	0,5	0,6	0,8	1	1,5
CDV32	1/2" à 3/4" DN 15 à 20	220	280	380	420	470	520	585	630	780



DIMENSIONS (mm)											
DIAMÈTRE	TARAUDÉE / SW				POIDS (kg)	PN 40		CLASSE 150		CLASSE 300	
	A	B	C	D		E	POIDS (kg)	E	POIDS (kg)	E	POIDS (kg)
1/2" – DN 15	95	65	95	97	1,6	150	3,2	150	2,7	150	3,5
3/4" – DN 20	95	65	95	97	1,6	150	3,9	150	3,1	150	4,7



Drainage des poches d'eau ou condensats dans les pentes et contre pentes.



Drainage des poches d'eau dans les pentes, prévient également du gel.

MATERIAUX		
POS. N°	DESIGNACIÓN	MATÉRIEL
1	Corps	P250GH / 1.0460
2	Couvercle	P250GH / 1.0460
3	* Joint	Acier inoxydable / Graphite
4	* Contrôleur de vanne	AISI304 / 1.4301
5	* Poignée de purge	Plastique
6	* Élément filtrant	AISI 304 / 1.4301
7	* Joint	Acier inoxydable / Graphite
8	Bouchon	A105 / 1.0432
9	* Joint	AISI 304 / 1.4301
10	* Joint	AISI 304 / 1.4301
11	Boulons	Acier 8.8

* Pièces détachables disponibles.

