

## PURGEURS THERMOSTATIQUES ET ÉLIMINATEURS D'AIR BIMÉTALLIQUES BSS20

### DESCRIPTION

Les purgeurs thermostatiques et éliminateurs d'air type BSS20 sont de conception simple et robuste, spécialement adaptés aux lignes de traçage ou les condensats peuvent être récupérés. L'utilisation de condensats réduit la consommation de la vapeur.

Le BSS20 est particulièrement adapté aux applications de purge d'air.

### CARACTÉRISTIQUES PRINCIPALES

Purge instantanée.  
Purge des condensats à une température inférieure à de la saturation.  
Très bonne évacuation d'air.  
Résistants aux coups de bélier et aux vibrations.  
Filtre interne.

UTILISATION : Vapeur saturée et surchauffée.

### MODÈLES

DISPONIBLES : BSS20 – acier inoxydable.

DIAMÈTRES : 1/2".

CONNEXIONS : Taraudée femelle ISO 7 Rp ou NPT.

INSTALLATION : Installation horizontale ou verticale.  
Voir IMI – Instructions d'installation et maintenance.



| CONDITIONS LIMITES DU CORPS |                         |
|-----------------------------|-------------------------|
| TARAUDÉE<br>PN 40           | TEMPÉRATURE<br>ASSOCIÉE |
| PRESSION<br>ADMISSIBLE      |                         |
| 34,4 bar                    | 100 °C                  |
| 30,8 bar                    | 150 °C                  |
| 28 bar                      | 200 °C                  |
| 26 bar                      | 250 °C                  |

PMO – Pression max. de fonctionnement : 20 bar.  
TMO – Temp. max. de fonctionnement : 250 °C.

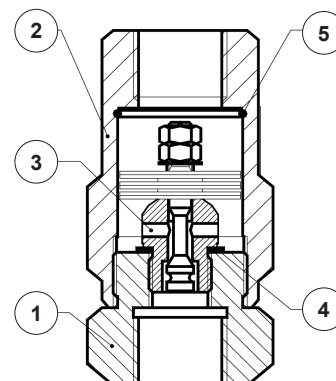
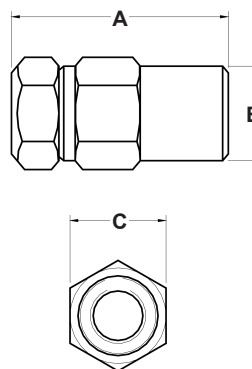
| MARQUAGE CE – GROUPE 2<br>(PED – Directive européenne) |           |
|--|-----------|
| PN 40  | Catégorie |
| 1/2"   | SEP       |

### CAPACITÉ DE DÉBIT (kg/h)

| MODÈLE | DIAMÈTRE | PRESSION DIFFÉRENTIELLE (bar) |     |     |     |     |     |     |     |     |     |     |     |      |
|--------|----------|-------------------------------|-----|-----|-----|-----|-----|-----|-----|-----|-----|-----|-----|------|
|        |          | 0,6                           | 1   | 2   | 3   | 4   | 5   | 6   | 7   | 8   | 10  | 13  | 15  | 20   |
| BSS20  | 1/2" A   | 45                            | 65  | 100 | 130 | 155 | 170 | 195 | 205 | 220 | 245 | 255 | 270 | 330  |
| BSS20  | 1/2" B   | 150                           | 230 | 350 | 440 | 490 | 540 | 630 | 650 | 680 | 730 | 820 | 980 | 1120 |

A : Débit des condensats à 10°C au-dessous de la température de saturation. B : Débit d'eau froide à environ 20°C.

| DIMENSIONS (mm) |    |    |    |            |
|-----------------|----|----|----|------------|
| DIAMÈTRE        | A  | B  | C  | POIDS (kg) |
| 1/2"            | 80 | 35 | 36 | 0,42       |



| MATERIAUX |                       |  |
|-----------|-----------------------|--|
| POS. N°   | DESIGNACIÓN           | MATÉRIEL   |
| 1         | Corps                 | AISI 304 / 1.4301                                      |
| 2         | Couvercle             | AISI 304 / 1.4301                                      |
| 3         | * Assemblage de vanne | Bimétal résistant à la corrosion ;<br>Acier inoxydable |
| 4         | * Joint               | AISI 304 / 1.4301                                      |
| 5         | * Bouchon             | AISI 304 / 1.4301                                      |

\* Pièces détachées disponibles.