

PURGADORES BIMETÁLICOS Y ELIMINADORES DE AIRE BM45

DESCRIPCIÓN

Los purgadores bimetálicos y eliminadores de aire serie BM45 son purgadores simples y robustos, recomendados para aplicaciones de procesos de vapor, donde se puede recuperar el calor sensible del condensado, líneas de traceado de vapor, pozos de goteo, bobinas de tanques de almacenamiento, venteo de aire, etc.
El uso del calor sensible del condensado reduce el consumo de vapor.

CARACTERÍSTICAS PRINCIPALES

Descarga modulante.
Descarga de condensado abajo la temperatura de saturación.
Excelente eliminación de aire.
Opera con vapor sobrecalentado.
No se ve afectado por golpes de ariete ni por vibraciones.
Filtro incorporado.

UTILIZACIÓN: Vapor saturado y sobrecalentado.

MODELOS

DISPONIBLES: BM45 – acero carbono.

TAMAÑOS: 1/2" a 1"; DN 15 a DN 25.

CONEXIONES: Rosca hembra ISO 7 Rp o NPT.
Bridas EN 1092-1 PN 63.
Bridas ASME B16.5 Clase 300 o 600.
Soldadura por encaje (SW) ASME B16.11.
Soldadura a tope (BW) ASME B16.25.

INSTALACIÓN: Instalación horizontal recomendada, puede ser instalado en cualquier posición.
Ver IMI – Instrucciones de instalación y mantenimiento.



CONDICIONES LIMITANTES DEL CUERPO		
BRIDADO PN 63 / CLASE 600 *	BRIDADO CLASE 300 **	TEMP. RELACION.
PRESIÓN PERMISIBLE	PRESIÓN PERMISIBLE	
63 bar	50 bar	50 °C
48 bar	41,8 bar	250 °C
43,5 bar	38,9 bar	300 °C
29,1 bar	28,7 bar	425 °C

Presión de operación: 15 a 45 bar.

* De acuerdo con EN 1092-1:2018.

** De acuerdo con EN 1759-1:2004.

Condiciones limitantes del cuerpo PN 63 o inferior, dependiendo del tipo de conexión adoptada.
Clasificación PN 63 para versiones roscadas, SW y BW.

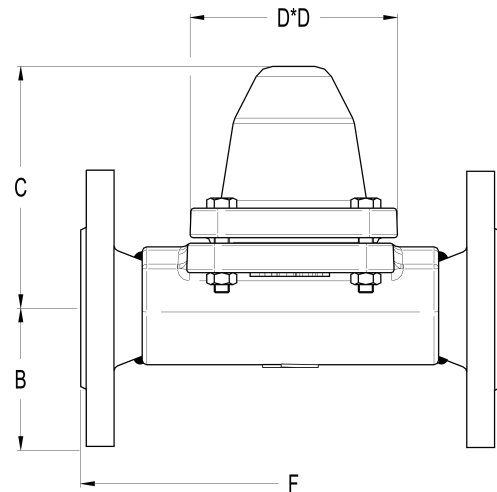
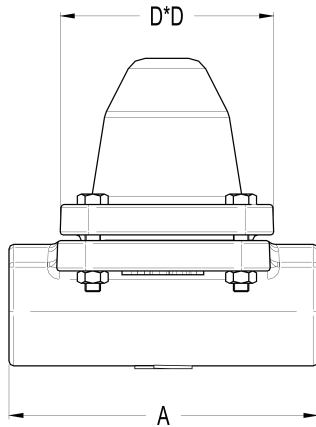
MARCACIÓN CE - GRUPO 2 (PED - Directiva Europea)

PN 63	Categoría
1/2" a 1" – DN 15 a 25	SEP

CAPACIDAD DE DESCARGA (kg/h)

MODELO	TAMAÑO	PRESIÓN DIFERENCIAL (bar)									
		15	17	20	22	25	28	30	40	42	45
BM45	1/2" a 1" A DN 15 a 25 A	400	430	460	480	500	530	550	580	585	590
BM45	1/2" a 1" B DN 15 a 25 B	2400	2600	2760	2800	3000	3100	3200	4000	4100	4200

A: Descarga de condensado a 10 °C abajo de la temperatura de saturación; B: Capacidad de agua fría alrededor de 20 °C.



DIMENSIONES (mm)													
TAMAÑO	ROSCADO / SW / BW				PN 63			CLASE 300			CLASE 600		
	A	C	D	PESO (kg)	B	F *	PESO (kg)	B	F *	PESO (kg)	B	F *	PESO (kg)
1/2" – DN 15	160	120	115	6,3	52,5	230	8,8	47,5	230	8,2	47,5	230	8,2
3/4" – DN 20	160	120	115	6,3	65	230	11,1	59	230	9,4	59	230	9,4
1" – DN 25	160	120	115	6,3	70	230	11,8	62	230	10,2	62	230	10,2

* Diferentes dimensiones de face a face bajo pedido.

MATERIALES		
POS. N°	DESIGNACIÓN	MATERIAL
1	Cuerpo	A105 / 1.0432 (Equiv. P250GH)
2	Capuchón	A105 / 1.0432 (Equiv. P250GH)
3	* Junta	Acero inoxidable / Grafito
4	* Conjunto de válvula	Acero inoxidable endurecido
5	* Filtro	AISI 304 / 1.4301
6	* Junta del asiento	AISI 304 / 1.4301
7	Studs	A193 Gr. B7
7A	Tuercas	A194 Gr. 2H

* Repuestos disponibles.

