

BIMETALL-KONDENSATABLEITER UND ENTLÜFTER BM87

BESCHREIBUNG

Die Bimetall-Kondensatableiter und -Entlüfter der Serie BM87 sind robuste und effiziente Ableiter, die für Dampfanwendungen empfohlen werden, welche die fühlbare Kondensatwärme nutzen. Dies sind etwa Begleitheizungen oder Heizschlangen in Tanks. Auch als Entlüfter oder an Entwässerungsstellen ist dieser Ableiter hervorragend geeignet. Die Verwendung von fühlbarer Kondensatwärme reduziert den Dampfverbrauch.

WESENTLICHE MERKMALE

Diskontinuierliche Arbeitsweise.
Ableitung von Kondensat unterhalb der Sattdampf Temperatur.
Hervorragende Entlüftung.
Betrieb mit überhitzten Dampf.
Unempfindlich gegen Wasserschlag und Vibrationen.
Integriertes Schmutzsieb.

EINSATZ FÜR: Sattdampf und überhitzten Dampf.

LIEFERBARE
MODELLE: BM87 – Schmiedestahl.

NENNWEITEN: 1/2" bis 1"; DN 15 bis DN 25.

ANSCHLÜSSE: Innengewinde ISO 7 Rp oder NPT.
Flansch EN 1092-1 PN 40 oder PN 63.
Flansch ASME B16.5 Klasse 300 oder 600.
Schweißmuffe (SW) ASME B16.11.
Anschweißenden (BW) ASME B16.25.

EINBAULAGE: Horizontaler Einbau empfohlen, kann in jeder Position installiert werden.
Siehe IMI – Einbau- und Betriebsanleitung.



CE MARKIERUNG – GRUPPE 2 (DGRL – Europäische Richtlinie)	
PN 63	Kategorie
1/2" bis 1" – DN 15 bis 25	SEP

AUSLEGUNGSDATEN GEHÄUSE			
FLANSCH PN 63 / KLASSE 600 *	FLANSCH PN 40	FLANSCH KLASSE 300 **	BEZUGS- TEMPERATUR
ZULÄSSIGER DRUCK	ZULÄSSIGER DRUCK	ZULÄSSIGER DRUCK	
63 bar	40 bar	50 bar	50 °C
48 bar	30,4 bar	41,8 bar	250 °C
43,5 bar	27,6 bar	38,9 bar	300 °C
29,1 bar	18,5 bar	28,7 bar	425 °C

PMO – Max. Betriebsdruck: 45 bar.

TMO – Max. Betriebstemperatur: 425 °C.

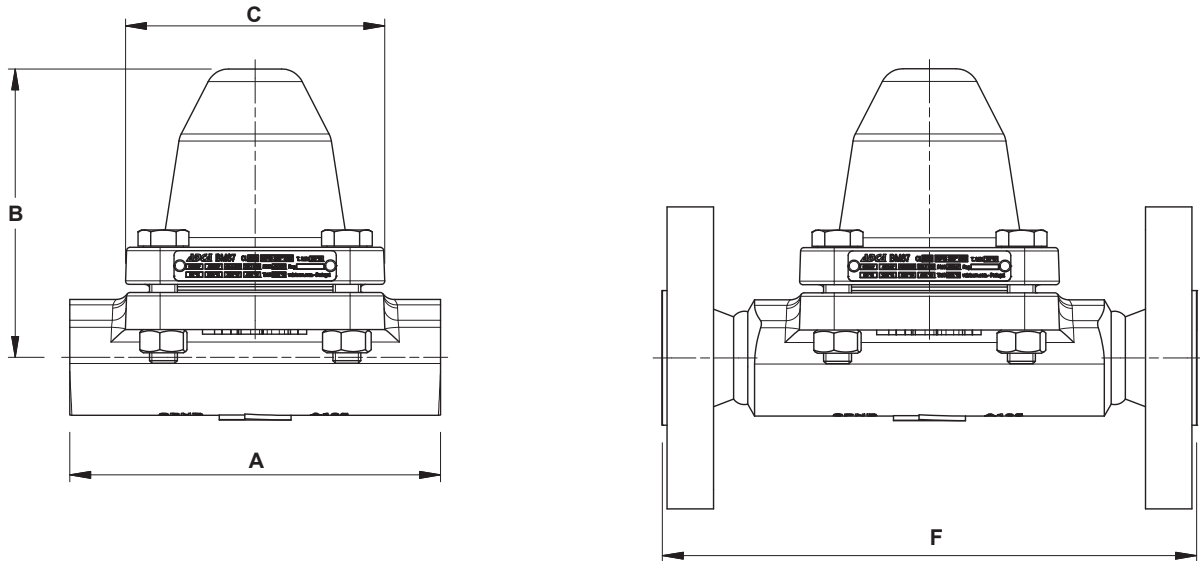
* Einstufung entsprechend 1092-1:2018.

** Einstufung entsprechend 1759-1:2004.

Gehäusefestigkeit entsprechend PN 63 oder weniger, abhängig von der Anschlussart. Einstufung PN 63 für Gewinde, Schweißmuffe und Anschweißende.

DURCHSATZ (kg/h)											
MODELL	NENNWEITE	DIFFERENZDRUCK (bar)									
		4	6	8	10	15	20	25	30	40	45
BM87	1/2" bis 1" A DN 15 bis 25 A	150	230	280	320	390	430	480	500	580	590
BM87	1/2" bis 1" B DN 15 bis 25 B	1300	1600	1800	2000	2300	2660	2900	3100	3900	4100

A: Kondensatdurchsatz bei 10 °C unterhalb der Satttdampftemperatur. B: Kaltwasserdurchsatz um 20 °C.



ABMESSUNGEN (mm)												
NENNWEITE	MUFFE / SW / BW *				PN 40		PN 63		KLASSE 300		KLASSE 600	
	A	B	C	GEWICHT (kg)	F **	GEWICHT (kg)	F **	GEWICHT (kg)	F **	GEWICHT (kg)	F **	GEWICHT (kg)
1/2" – DN 15	160	125	112	6,2	210	7,5	210	8,3	230	7,6	230	7,8
3/4" – DN 20	160	125	112	6,1	230	8,3	230	10	230	8,6	230	8,9
1" – DN 25	160	125	112	6	230	8,7	230	11,2	230	9,1	230	9,4

* Bei Anschweissenden geben Sie bitte die Rohrdimensionen an. Die Auslegungsdaten des Gehäuses können durch die Wandstärke der Anschweissenden eingeschränkt werden.

** Andere Baulängen auf Anfrage.

WERKSTOFFE		
POS. Nr.	BEZEICHNUNG	WERKSTOFF
1	Gehäuse	A105 / 1.0432 (Gleichwertiges P250GH)
2	Deckel	A105 / 1.0432 (Gleichwertiges P250GH)
3	* Dichtung	Edelstahl / Graphit
4	* Ventil-Baugruppe	Korrosionsbeständiges Bimetall; Edelstahl
5	* Schmutzsieb	AISI 304 / 1.4301
6	Schrauben	A193 Gr. B7
7	Schraubenmuttern	A194 Gr. 2H

* Verfügbare Ersatzteile.

