

## PURGADORES BIMETÁLICOS Y ELIMINADORES DE AIRE BM140

### DESCRIPCIÓN

Los purgadores bimetálicos y eliminadores de aire serie BM140 son purgadores simples y robustos, recomendados para aplicaciones de procesos de vapor, donde se puede recuperar el calor sensible del condensado, líneas de traceado de vapor, pozos de goteo, bobinas de tanques de almacenamiento, venteo de aire, etc.  
El uso del calor sensible del condensado reduce el consumo de vapor.

### CARACTERÍSTICAS PRINCIPALES

Descarga modulante.  
Descarga de condensado abajo la temperatura de saturación.  
Excelente eliminación de aire.  
Opera con vapor sobrecalentado.  
No se ve afectado por golpes de ariete ni por vibraciones.  
Filtro incorporado.

UTILIZACIÓN: Vapor saturado y sobrecalentado.

### MODELOS

DISPONIBLES: BM140 – acero carbono.

TAMAÑOS: 1/2" a 1"; DN 15 a DN 25.

CONEXIONES: Rosca hembra ISO 7 Rp o NPT.  
Bridas EN 1092-1 PN 160.  
Bridas ASME B16.5 Clase 900.  
Soldadura por encaje (SW) ASME B16.11.  
Soldadura a tope (BW) ASME B16.25.

INSTALACIÓN: Instalación horizontal recomendada, puede ser instalado en cualquier posición.  
Ver IMI – Instrucciones de instalación y mantenimiento.



### MARCACIÓN CE - GRUPO 2 (PED - Directiva Europea)

PN 160	Categoría
1/2" a 1" – DN 15 a 25	SEP

CONDICIONES LIMITANTES DEL CUERPO		
BRIDADO PN 160 *	BRIDADO CLASE 900 **	TEMP. RELACION.
PRESIÓN PERMISIBLE	PRESIÓN PERMISIBLE	
160 bar	128,6 bar	300 °C
156 bar	120,7 bar	350 °C
141 bar	101,4 bar	450 °C
52 bar	46 bar	550 °C

Presión de operación: 25 a 140 bar.

\* De acuerdo con EN 1092-1:2018.

\*\* De acuerdo con EN 1759-1:2004.

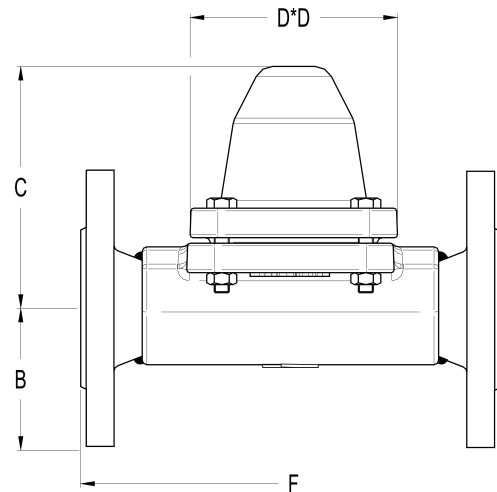
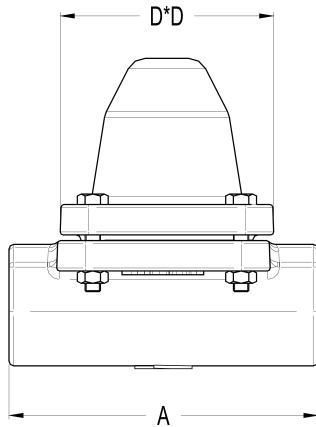
Condiciones limitantes del cuerpo PN 160 o inferior, dependiendo del tipo de conexión adoptada.

PN 160 para versiones roscadas, SW y BW.

### CAPACIDAD DE DESCARGA (kg/h)

MODELO	TAMAÑO	PRESIÓN DIFERENCIAL (bar)									
		25	30	35	40	45	50	60	80	120	140
BM140	1/2" a 1" A DN 15 a 25 A	500	550	570	580	590	600	620	630	640	650
BM140	1/2" a 1" B DN 15 a 25 B	3000	3200	3600	4000	4200	4700	5400	6200	7800	8500

A: Descarga de condensado a 10 °C abajo de la temperatura de saturación; B: Capacidad de agua fría alrededor de 20 °C.



**DIMENSIONES (mm)**

TAMAÑO	ROSCADO / SW / BW				PN 160			CLASE 900		
	A	C	D	PESO (kg)	B	F *	PESO (kg)	B	F *	PESO (kg)
1/2" – DN 15	160	120	115	6,3	52,5	230	8,8	60	230	10,2
3/4" – DN 20	160	120	115	6,3	65	230	11,1	65	230	11,6
1" – DN 25	160	120	115	6,3	70	230	11,8	75	230	14

\* Diferentes dimensiones de face a face bajo pedido.

**MATERIALES**

POS. N°	DESIGNACIÓN	MATERIAL
1	Cuerpo	A182F22 / 1.7380 (Equiv. 10CrMo910)
2	Capuchón	A182F22 / 1.7380 (Equiv. 10CrMo910)
3	* Junta	Acero inoxidable / Grafito
4	* Conjunto de válvula	Acero inoxidable endurecido
5	* Filtro	AISI 304 / 1.4301
6	* Junta del asiento	AISI 304 / 1.4301
7	Studs	A193 Gr. B7
7A	Tuercas	A194 Gr. 2H

\* Repuestos disponibles.

