

## PURGEURS THERMOSTATIQUES BIMÉTALLIQUES

### BM32

(11/2" – 2"; DN 40 – 50)

#### DESCRIPTION

Les purgeurs BM32, sont des purgeurs thermostatiques compacts et robustes, particulièrement adaptés pour la purge d'air et des incondensables.

Ils sont également adaptés pour les purges de traçage, où une partie de la chaleur sensible des condensats peut être récupérée.

La récupération de la chaleur sensible des condensats permet une réduction de la consommation de vapeur.

#### CARACTÉRISTIQUES PRINCIPALES

Purge instantanée.

Purge des condensats à une température inférieure à de la saturation.

Très bonne évacuation d'air.

Fonctionnement sur vapeur surchauffée.

Résistants aux coups de bélier et aux vibrations.

Filtre interne.

UTILISATION : Vapeur saturée et surchauffée.

#### MODÈLES

DISPONIBLES : BM32 – acier au carbone.

DIAMÈTRES : 11/2" à 2"; DN 40 à DN 50.

CONNEXIONS : Taraudée femelle ISO 7 Rp ou NPT.  
À brides EN 1092-1 PN 40.  
À brides ASME B16.5 Classe 150 ou 300.  
Soudure par emboîtement (SW) ASME B16.11.  
Soudure bout à bout (BW) ASME B16.25.

INSTALLATION : Installation horizontale recommandée, peut être installé dans n'importe quelle position.  
Voir IMI – Instructions d'installation et maintenance.



#### CONDITIONS LIMITES DU CORPS

À BRIDES PN 40 / CLASSE 300 *	À BRIDES CLASSE 150 **	TEMP. ASSOCIÉE
PRESSION ADMISSIBLE	PRESSION ADMISSIBLE	
40 bar	19,3 bar	50 °C
35 bar	15,8 bar	150 °C
30,4 bar	12,1 bar	250 °C
27,6 bar	10,2 bar	300 °C

PMO – Pression maximale de fonctionnement: 32 bar.

TMO – Température max. de fonctionnement: 300 °C.

\* Selon la norme EN 1092-1:2018.

\*\* Selon la norme EN 1759-1:2004.

Conditions limites du corps PN 40 ou inférieur, selon le type de raccordement adopté. Évaluation PN 40 pour version taraudée, SW et BW.

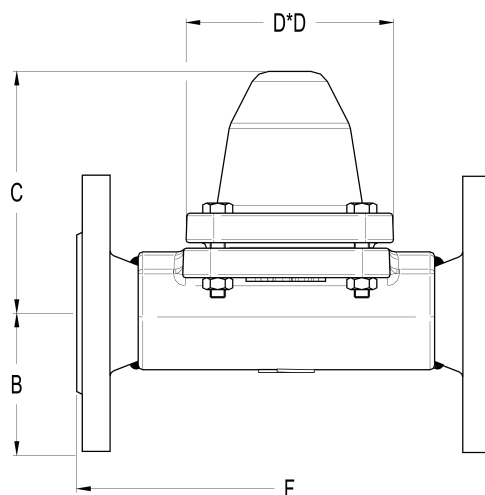
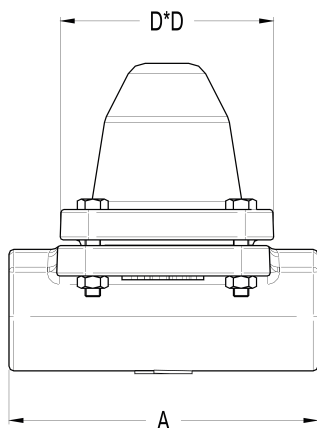
#### MARQUAGE CE - GROUPE 2 (PED - Directive européenne)

CLASSE 150	PN 40 / CLASSE 300	Catégorie
–	11/2" à 2" DN 40 à 50 A	1 (Marquage CE)
11/2" à 2"	–	SEP

#### CAPACITÉ DE DÉBIT (kg/h)

MODÈLE	DIAMÈTRE	PRESSION DIFFÉRENTIELLE (bar)											
		2	4	6	8	10	12	16	18	20	24	28	32
BM32	11/2" à 2" A DN 40 à 50 A	450	490	550	640	700	730	850	920	980	1050	1100	1150
BM32	11/2" à 2" B DN 40 à 50 B	1400	1500	1700	1950	2200	2200	2600	2800	2950	3150	3300	3500

A: Débit des condensats à 10°C au-dessous de la température de saturation; B: Débit d'eau froide à environ 20°C.



DIMENSIONS (mm)														
DIAMÈTRE	BW	TARAUDEE / SW				PN 40			CLASSE 150			CLASSE 300		
	A	A	C	D	POIDS (kg)	B	F *	POIDS (kg)	B	F *	POIDS (kg)	B	F *	POIDS (kg)
1 1/2" – DN 40	160	160	132	115	7,2	75	230	11,9	64	230	10,6	78	230	12,9
2" – DN 50	160	230	132	115	9,3	83	230	14,9	76	230	14,5	83	230	16,1

\* Remarque: autres dimensions de face à face sur demande.

MATERIAUX		
POS. N°	DESIGNACIÓN	MATÉRIEL
1	Corps	A105 / 1.0432 (Equiv. P250GH)
2	Couvercle	A105 / 1.0432 (Equiv. P250GH)
3	* Joint	Acier inoxydable / Graphite
4	* Assemblage de vanne	Acier inox. trempé / Bimétal
5	* Élément filtrant	AISI 304 / 1.4301
6	* Joint de siège	Cuivre
7	Boulons	A193 Gr. B7
7A	Écrous	A194 Gr. 2H

\* Pièces détachables disponibles.

