

## PURGADORES DE BOYA CERRADA CON ELIMINADOR DE AIRE TERMOSTÁTICO FLT32 (1"HC – DN 25HC)

### DESCRIPCIÓN

La serie de purgadores de vapor de boya cerrada con eliminador de aire termostático FLT32 está diseñada para todo tipo de equipos de proceso y calentamiento de vapor a baja y alta presión. Las aplicaciones típicas incluyen calentadores unitarios, intercambiadores de calor, secadores, recipientes encamisados y todas las aplicaciones en las que el drenaje continuo es esencial.

### CARACTERÍSTICAS PRINCIPALES

Descarga modulante.  
Descarga el condensado a la temperatura del vapor.  
No se ve afectado por golpes de ariete ni por vibraciones.  
Excelente descarga de aire (por la ventilación termostática).

OPCIONES: SLR – dispositivo anti-bloqueo.  
Tapón de equilibrio o conexión de venteo.

UTILIZACIÓN: Vapor saturado y sobrecalentado.  
MODELOS  
DISPONIBLES: FLT32-4,5 , 10, 14 y 21 – acero carbono.

TAMAÑOS: 1"HC; DN 25HC.

CONEXIONES: Rosca hembra ISO 7 Rp o NPT.  
Bridas EN 1092-1 PN 40.  
Bridas ASME B16.5 Clase 150 o 300.  
Soldadura por encaje (SW) ASME 16.11.  
Soldadura a tope (BW) ASME B16.25 bajo pedido.

INSTALACIÓN: Instalación horizontal estándar – de izquierda a derecha (L-R). Ver IMI.  
Bajo pedido: Instalación horizontal con el flujo de derecha a izquierda (R-L) o vertical con el flujo de arriba a abajo (V).

ΔP MAX.: FLT32-4,5 – 4,5 bar  
FLT32-10 – 10 bar  
FLT32-14 – 14 bar  
FLT32-21 – 21 bar



### MARCACIÓN CE - GRUPO 2 (PED - Directiva Europea)

PN 40	Categoría
1"HC – DN 25HC	1 (con marca CE)

CONDICIONES LIMITANTES DEL CUERPO		
BRIDADO PN 40 / CLASE 300 *	BRIDADO CLASE 150 **	TEMP. RELAC.
PRESIÓN PERMISIBLE	PRESIÓN PERMISIBLE	
37,1 bar	15,4 bar	100 °C
33,3 bar	13,8 bar	200 °C
30,4 bar	12,1 bar	250 °C
27,6 bar	10,2 bar	300 °C

PMO – Presión máxima de operación: 32 bar;  
TMO – Temperatura máxima de operación: 250 °C.

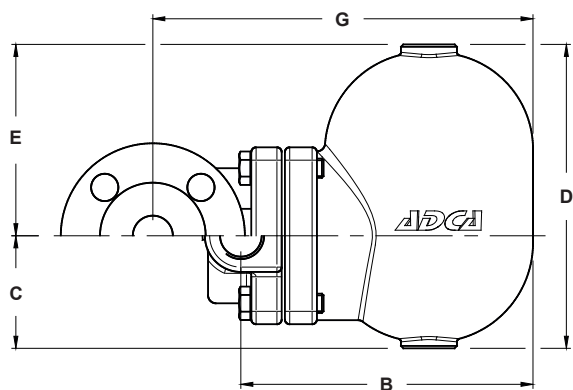
\* De acuerdo con EN 1092-1:2018.

\*\* De acuerdo con EN 1759-1:2004.

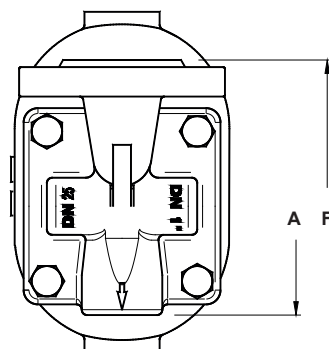
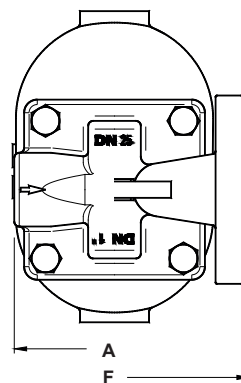
Condiciones limitantes del cuerpo PN 40 o inferior, dependiendo del tipo de conexión adoptada. Clasificación PN 40 para las versiones roscadas, SW y BW.

### CAPACIDAD DE DESCARGA (kg/h)

MODELO	TAMAÑO	PRESIÓN DIFERENCIAL (bar)														
		0,5	1	1,5	2	3	4,5	6	7	8	9	10	12	14	16	21
FLT32-4,5	1"HC – DN 25HC	900	1250	1450	1700	2010	2400	–	–	–	–	–	–	–	–	–
FLT32-10	1"HC – DN 25HC	450	620	790	880	1100	1250	1500	1600	1700	1750	1800	–	–	–	–
FLT32-14	1"HC – DN 25HC	340	435	530	600	610	850	990	1100	1190	1240	1300	1350	1380	–	–
FLT32-21	1"HC – DN 25HC	230	330	400	440	535	630	720	800	840	900	920	1020	1120	1260	1270



Instalación Horizontal (L-R)



Instalación Vertical (V)

DIMENSIONES (mm)																								
ROSCADO / SW							PN 40			PN 40 *			CLASE 150			CLASE 150 *			CLASE 300			CLASE 300 *		
TAMAÑO	A	B	C	D	E	PESO (kg)	F	G	PESO (kg)	F	B	PESO (kg)	F	G	PESO (kg)	F	B	PESO (kg)	F	G	PESO (kg)	F	B	PESO (kg)
1"HC DN 25HC	120	195	80	190	110	9	160	248	11,3	230	195	12	160	248	11	230	195	11,2	160	248	11,3	230	195	12,8

\* Alternativa.

MATERIALES		
POS. N°	DESIGNACIÓN	MATERIAL
1	Cuerpo	GP240GH / 1.0619
2	Capuchón	GP240GH / 1.0619
3	* Junta	Acero inoxidable / Grafito
4	* Asiento	AISI 410 / 1.4006
5	* Válvula	AISI 440C / 1.4125
6	* Palanca	AISI 304 / 1.4301
7	* Flotador	AISI 304 / 1.4301
8	* Eliminador de aire	Acero inox (bimetálico)
9	Tornillos	Acero 8.8

\* Repuestos disponibles.

