

PURGADORES TERMOSTÁTICOS E ELIMINADORES DE AR TH21

DESCRIÇÃO

Os purgadores termostáticos e eliminadores de ar da série TH21 foram especialmente concebidos para utilização em equipamentos de processo, tais como cozedoras industriais, esterilizadores e equipamentos de cozinha e lavandarias.

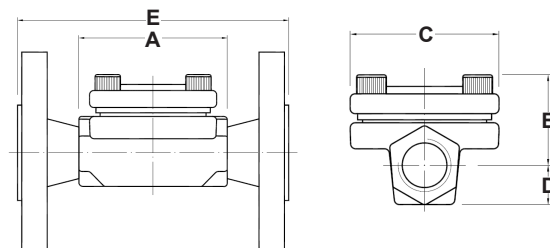
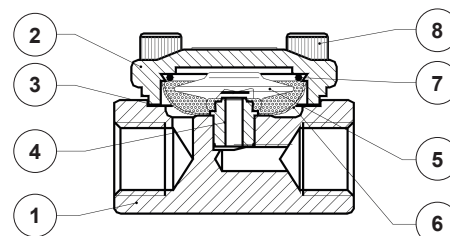
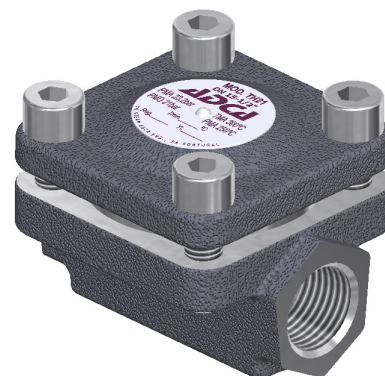
CARACTERÍSTICAS PRINCIPAIS

Descarga modulante.
Escoamento de condensado próximo da temperatura de saturação do vapor.
Termostatos para diferentes temperaturas de sub-arrefecimento (5 °C a 30 °C).
Grande capacidade de descarga de ar.
Funciona com vapor moderadamente sobreaquecido.
Filtro incorporado.

APLICAÇÃO: Vapor saturado.
MODELOS DISPONÍVEIS: TH21 – aço carbono.
TH21LC – aço carbono, baixa capacidade.

TAMANHOS: 1/2"; DN 15.

CONEXÕES: Roscadas fêmea ISO 7 Rp ou NPT.
Flangeadas EN 1092-1 PN 25.
Flangeadas ASME B16.5 Classe 150.
Soldadura de encaixe (SW) ASME 16.11.
Soldadura topo a topo (BW) ASME B16.25 sob consulta.



CONDIÇÕES LIMITE DO CORPO		
FLANGEADO PN 25 *	FLANGEADO CLASSE 150 **	TEMPERATURA RELACIONADA
PRESSÃO ADMISSÍVEL	PRESSÃO ADMISSÍVEL	
23,2 bar	15,4 bar	100 °C
20,8 bar	13,8 bar	200 °C
19 bar	12,1 bar	250 °C

PMO – Pressão máxima de operação: 21 bar;
TMO – Temperatura máxima de operação: 250 °C.
* Conforme EN 1092-1:2018. ** Conforme EN 1759-1:2004.
Condições limite do corpo PN 25 ou inferior, dependendo do tipo de conexões adotadas. Classificação PN 25 para versões roscadas.

DIMENSÕES (mm)									
TAM.	ROSCADO				PN 25		CL. 150		PESO (kg)
	A	B	C	D	PESO (kg)	E	PESO (kg)		
1/2"	70	35	60	15	0,7	130	2,2	150	1,7

MATERIAIS		
POS. Nº	DESIGNAÇÃO	MATERIAL
1	Corpo	P250GH / 1.0460
2	Tampa	P250GH / 1.0460
3	* Junta	Aço inox / Grafite
4	Sede do obturador	AISI 304 / 1.4301
5	* Elemento termostático	Aço inoxidável
6	* Elemento filtrante	AISI 304 / 1.4301
7	* Mola	AISI 302 / 1.4300
8	Parafusos	Aço 8.8

* Peças de substituição disponíveis.

CAPACIDADE DE DESCARGA (kg/h)																
MODELO	TAMANHO	PRESSÃO DIFERENCIAL (bar)														
		0,2	0,3	0,5	1	1,5	2	3	4	6	8	10	13	15	20	21
TH21	1/2" – DN 15	70	120	140	255	330	385	455	510	600	670	700	720	750	775	795
TH21LC	1/2" – DN 15	45	55	70	95	125	135	180	200	270	315	330	360	370	405	415

Estas capacidades são relativas a condensado a 10 °C abaixo da temperatura de saturação do vapor (termostato padrão tipo S). Estão disponíveis termostatos para 5 °C (tipo H) e 30 °C (tipo L). As capacidades de escoamento para condensado a 20 °C são entre duas a três vezes maiores.