

PURGEURS ET ÉLIMINATEURS D'AIR THERMOSTATIQUES TH21

DESCRIPTION

Les purgeurs thermostatiques TH21 sont spécialement conçus pour équiper des installations telles que: blanchisserie, industrie alimentaire, stérilisateurs, etc.

CARACTÉRISTIQUES PRINCIPALES

Purge instantanée.
Purge des condensats proche de la température de saturation.
Capsules pour différents sous refroidissements (5 °C à 30 °C).
Très bonne évacuation d'air.
Fonctionnement sur vapeur surchauffée modérée.
Filtre interne.

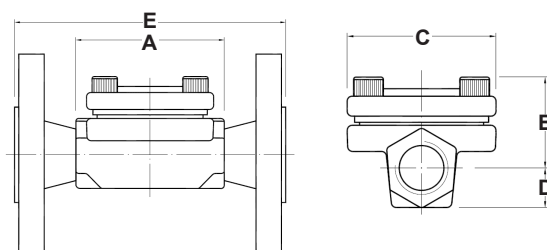
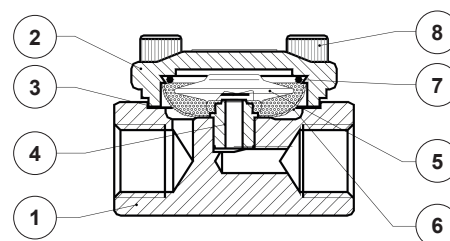
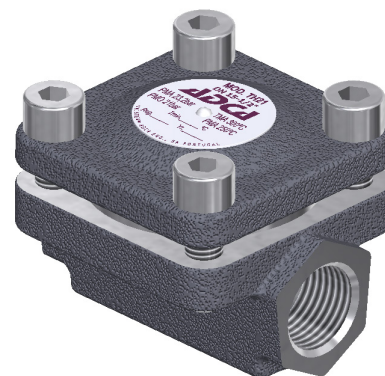
UTILISATION : Vapeur saturée.

MODÈLES

DISPONIBLES : TH21 – acier au carbone.
TH21LC – acier au carbone, faible capacité.

DIAMÈTRES : 1/2"; DN 15.

CONNEXIONS : Taraudée femelle ISO 7 Rp ou NPT.
À brides EN 1092-1 PN 25.
À brides ASME B16.5 Classe 150.
Soudure par emboîtement (SW) ASME 16.11.
Soudure bout à bout (BW) ASME B16.25 sur demande.



CONDITIONS LIMITES DU CORPS		
À BRIDES PN 25 *	À BRIDES CLASSE 150 **	TEMP. ASSOCIÉE
PRESSION ADMISSIBLE	PRESSION ADMISSIBLE	
23,2 bar	15,4 bar	100 °C
20,8 bar	13,8 bar	200 °C
19 bar	12,1 bar	250 °C

PMO – Pression max. de fonctionnement: 21 bar;

TMO – Température max. de fonctionnement: 250 °C.

* Selon la norme EN 1092-1:2018. ** Selon la EN 1759-1:2004.

Conditions limites du corps PN 25 ou inférieur, selon le type de raccordement adopté. Évaluation PN 25 pour version taraudée.

DIMENSIONS (mm)									
DIAM.	TARAUDÉE				PN 25		CLASSE 150		
	A	B	C	D	POIDS (kg)	E	POIDS (kg)	E	POIDS (kg)
1/2"	70	35	60	15	0,7	130	2,2	150	1,7

MATERIAUX		
POS. N°	DESIGNACIÓN	MATÉRIEL
1	Corps	P250GH / 1.0460
2	Couvercle	P250GH / 1.0460
3	* Joint	Acier inox. / Graphite
4	Siège de la vanne	AISI 304 / 1.4301
5	* Capsule	Acier inoxydable
6	* Élément filtrant	AISI 304 / 1.4301
7	* Ressort	AISI 302 / 1.4300
8	Boulons	Acier 8.8

* Pièces détachables disponibles.

CAPACITÉ DE DÉBIT (kg/h)																
MODÈLE	DIAMÈTRE	PRESSION DIFFÉRENTIELLE (bar)														
		0,2	0,3	0,5	1	1,5	2	3	4	6	8	10	13	15	20	21
TH21	1/2" – DN 15	70	120	140	255	330	385	455	510	600	670	700	720	750	775	795
TH21LC	1/2" – DN 15	45	55	70	95	125	135	180	200	270	315	330	360	370	405	415

Les débits indiqués sont pour des condensats à 10°C en dessous de la température de saturation de la vapeur (capsule standard type S).

Capsules pour 5 °C (type H) et 30 °C (type L) également disponibles. Pour des condensats froids à 20 °C, les débits sont deux à trois fois plus élevés.