

THERMISCHE KONDENSATABLEITER UND ENTLÜFTER TH21

BESCHREIBUNG

Die thermische Kondensatableiter und Entlüfter der Serie TH21 sind speziell für den Einsatz in Prozessgeräten wie Wasserkochern, Sterilisatoren, Lebensmittel-, Chemie- und Wäschereianlagen konzipiert.

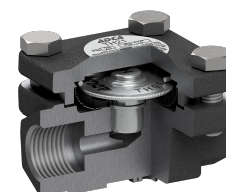
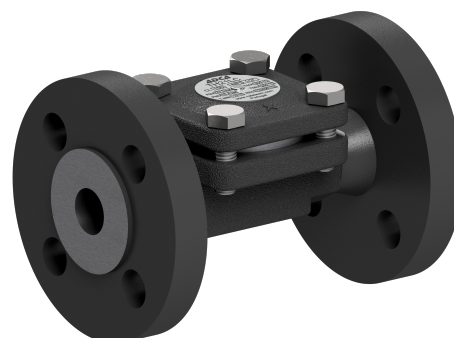
WESENTLICHE MERKMALE

Diskontinuierliche Arbeitsweise.
Ableitung von Kondensat nahe der Dampftemperatur.
Kapsel Elemente für verschiedene Unterkühlungen (5 °C bis 30 °C).
Hervorragende Entlüftung.
Verwendbar bei überhitztem Dampf.
Integriertes Schmutzsieb.

EINSATZ FÜR: Sattdampf.
LIEFERBARE
MODELLE: TH21 – Stahlguss.
 TH21LC – Stahlguss, geringerer Durchsatz.

NENNWEITEN: 1/2"; DN 15.

ANSCHLÜSSE: Innengewinde ISO 7 Rp oder NPT.
 Flansch EN 1092-1 PN 25.
 Flansch ASME B16.5 Klasse 150.
 Schweißmuffe (SW) ASME 16.11.
 Anschweißenden (BW) ASME B16.25 auf Anfrage



AUSLEGUNGSDATEN GEHÄUSE

FLANSCH PN 25 *	FLANSCH KLASSE 150 **	BEZUGS- TEMPERATUR
ALLOWABLE PRESSURE	ALLOWABLE PRESSURE	
23,2 bar	15,4 bar	100 °C
20,8 bar	13,8 bar	200 °C
19 bar	12,1 bar	250 °C

PMO – Max. Betriebsdruck: 21 bar.

TMO – Max. Betriebstemperatur: 250 °C.

* Einstuf. entspr. EN 1092-1:2018; ** Einstuf. entspr. EN 1759-1:2004.

Auslegungsdaten Gehäuse PN 25 oder weniger, abhängig von Anschlussart.

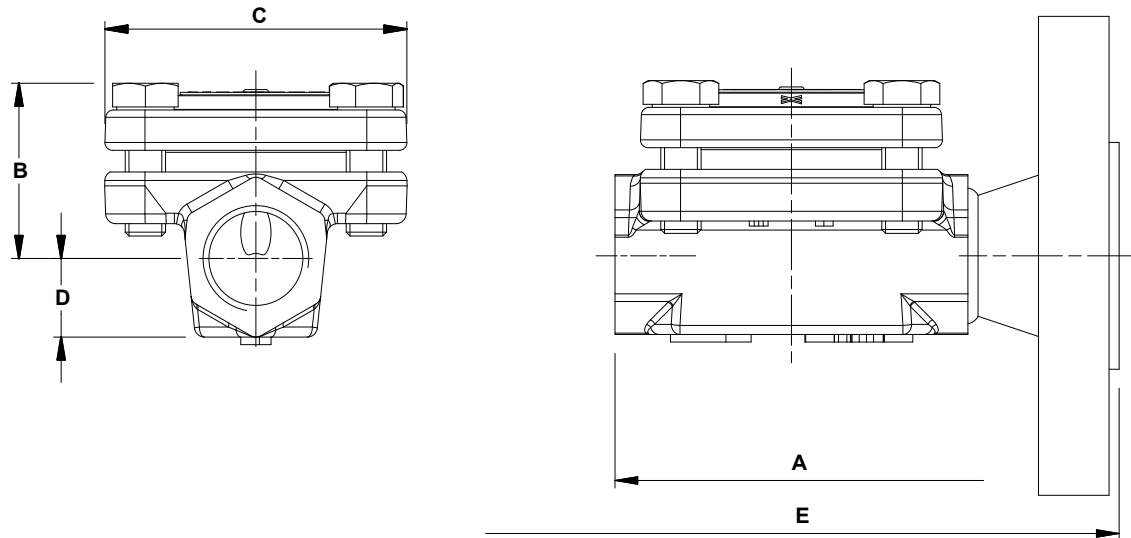
Einstufung PN 25 für Muffe.

DURCHSATZ (kg/h)

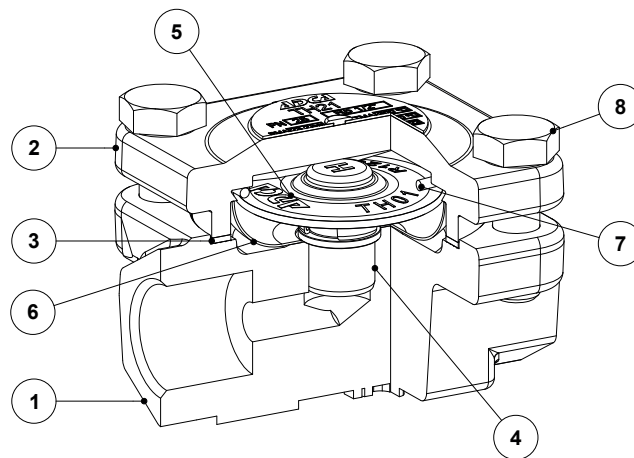
MODELL	NENN.	DIFFERENZDRUCK (bar)														
		0,2	0,3	0,5	1	1,5	2	3	4	6	8	10	13	15	20	21
TH21	1/2" – DN 15	70	120	140	255	330	385	455	510	600	670	700	720	750	775	795
TH21LC	1/2" – DN 15	45	55	70	95	125	135	180	200	270	315	330	360	370	405	415

Die angegebenen Durchsätze beziehen sich auf Kondensat bei 10 °C unter der Sattdampfentemperatur (Standard-Kapsel Elemente Typ S).

Kapsel Elemente für 5 °C (Typ H) und 30 °C (Typ L) sind ebenfalls erhältlich. Die Durchsätze für die Ableitung von kaltem Kondensat bei 20 °C sind zwei- bis dreimal größer.



ABMESSUNGEN (mm)									
NEN.	MUFFE					PN 25		KL. 150	
	A	B	C	D	GEW. (kg)	E	GEW. (kg)	E	GEW. (kg)
1/2"	70	35	60	15	0,7	130	2,2	150	1,7



WERKSTOFFE		
POS. N°	BEZEICHNUNG	WERKSTOFF
1	Gehäuse	P250GH / 1.0460
2	Deckel	P250GH / 1.0460
3	* Dichtung	Edelstahl / Graphit
4	Venilsitz	AISI 304 / 1.4301
5	* Kapselement	Edelstahl
6	* Schmutzsieb	AISI 304 / 1.4301
7	* Feder	AISI 302 / 1.4300
8	Schrauben	Stahl 8.8

* Verfügbare Ersatzteile.